

EDIÇÃO ESPECIAL

SET/2018 • AGO / 2019

EMPREENDEDORES

Amway™

**INSPIRE-SE COM O PRIMEIRO
CASAL DE COROAS DO BRASIL**

SUMÁRIO

03



03 EDITORIAL

04 MUDE SUA HISTÓRIA COM A AMWAY

03 COROA

13 DIAMANTE EXECUTIVO FUNDADOR

18 ESMERALDA

24 SAFIRA

26 SAFIRA FUNDADOR

27 UM CONSELHO DE JOÃO LEONI

28 RUBI

30 PLATINA FUNDADOR

33 PLATINA

36 OURO

41 PRATA

46 NOVOS PINS

13



18



ABRAÇAR A MUDANÇA PARA CONTINUAR NA LIDERANÇA



Para o crescimento do nosso negócio, é importante continuar construindo relações bem-sucedidas com a comunidade de Empresários, apoiá-los para que também construam comunidades de clientes e, desta forma, levar cada um dos nossos produtos para as pessoas que estão em busca deles.

A influência sobre os clientes não passa mais pela publicidade tradicional. Hoje em dia, a melhor forma de promover é a recomendação por meio de uma conversa. E nós somos especialistas nisso! Na Amway, há 60 anos recomendamos produtos para os nossos familiares e amigos e agora podemos fazê-lo de forma exponencial rumo ao A70. Por isso estamos integrando, pouco a pouco, um plano baseado no social commerce, uma estratégia que caminha de mãos dadas com a transformação digital. Trata-se da nova maneira de continuar

sendo relevante no mundo todo. Além disso, já contamos com novas ferramentas de venda, com as quais você terá ainda mais confiança para recomendar as marcas de alta qualidade da Amway. O maior benefício que isso nos oferece é o de nos proporcionar uma maior aproximação entre as nossas marcas e nossos clientes.

Abraçar a mudança significa implementar três ações: identificar as áreas de oportunidade ao apresentar o negócio, criar planos estratégicos de forma colaborativa e adaptar-se às novas plataformas e canais de comunicação. Desta forma, poderemos levar com grande sucesso todos os benefícios que já conhecemos para novos lugares e pessoas.

A mudança em uma pessoa traz prosperidade individual, já em uma comunidade traz crescimento.

ROSSANA SADIR

@rossanasadir

Presidente da Amway do Brasil

Confira vídeo da
Presidente da Amway Brasil



Venha mudar a sua história com a Amway

Maior empresa
de vendas diretas no mundo

Dados de 2019 da Direct Selling News Global 100, publicados em abril de 2019 com base nas receitas de 2018

+ de US\$ 55 bilhões
pagos em incentivos
e bônus até hoje.

Mais que qualquer
outra empresa de vendas
diretas da história*

*Euromonitor International Ltda.

Presente em
+ de 100 países

60 anos
no mercado incentivando
o empreendedorismo pelo mundo

US\$ 8.8 bilhões
em vendas em 2018*

*31 de dezembro de 2018

19.000
funcionários no mundo todo

+ de 3 milhões
de Empresários Amway
no mundo todo

+ de 100 produtos
de alta qualidade no Brasil



TEM VÍDEO!

Aponte sua
câmera para cá.

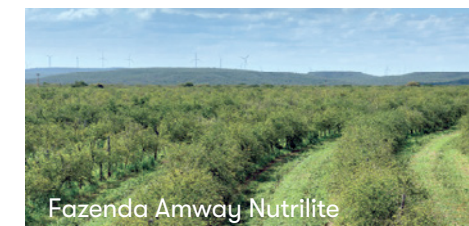


Ganhe mais com a Amway

**Com o Plano de Ganhos
você ganha em todas
as etapas. Fique ligado:**

Viagens

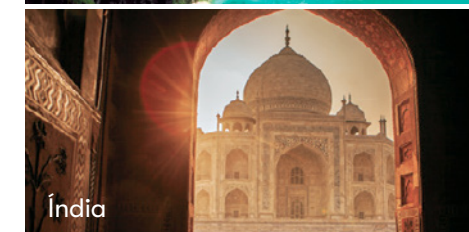
Com a Amway você também
pode vivenciar experiências únicas!
Conheça os próximos destinos:



Fazenda Amway Nutrilite



Riviera Maya



Índia

Saiba mais em

www.amway.com.br/planodeganhos



NOVO EMPRESÁRIO 1

300+1 com 150
R\$ 100 por patrocinado LIMITADO!

300+1 com 300

R\$ 100 + 1 Kit
Empreendedor de 50 pontos
com 100% de lucratividade
por patrocinado
ILIMITADO!

2 CONSTRUTOR DE NEGÓCIO

Patrocínio Produtivo 300+1

Rumo à Prata Turbinado
Ganhe até R\$ 10.700

Ganhos por Nível
9% R\$ 500
12% R\$ 900
15% R\$ 1.300
18% R\$ 3.000
Prata R\$ 5.000

LÍDER 3

Patrocínio Produtivo 300+1

Novos Níveis
Ganhe até R\$ 150.500

Qs Adicionais
Ganhe até R\$ 16.000

Desenvolvimento de Líderes
Ganhe até R\$ 16.000
para cada linha Platina
Fundadora adicional

OS PRIMEIROS COROAS DO BRASIL

Sheyla Pacheco de Souza e Fabio de Souza Neto são casados há 46 anos. Há 28, começaram no negócio Amway motivados por um amigo americano, que havia falado sobre a empresa, então recém-chegada ao Brasil. Fabio

trabalhava em um grande banco e já havia assumido cargos de liderança, como o de presidente da Associação Nacional dos Usuários de Informática e Telecomunicações. Sheyla era funcionária pública, lecionava e já havia sido diretora de uma

escola. A estabilidade profissional de ambos não freou a vontade de encarar um novo desafio. Moradores de Curitiba, hoje eles são os primeiros com qualificação Coroa no Brasil e se dizem recompensados pela escolha que fizeram há quase três décadas.

PRIMEIROS COROAS DO BRASIL



DONOS DO NEGÓCIO

SHEYLA – “Estávamos indo por um caminho profissional previsível. Com a Amway, nossa maneira de encarar o mundo e a história da nossa família mudaram completamente. Tem sido uma aventura espetacular, mas vivemos ela de forma cautelosa nas decisões”.

FABIO – “Foi a maior oportunidade que tivemos na vida. Com a Amway, sempre recebemos mais do que imaginávamos. Estar na Amway significa liberdade de ir e vir, de viajar, de trabalhar com quem a gente quer, de fazer novas amizades... Na medida em que entendemos como o negócio funcionava, mostramos para os nossos amigos, sempre com a ajuda do nosso mentor Tim Foley. Sem sua amizade, seu conhecimento, além de sua boa intenção e paciência, seria quase impossível chegar até aqui”.



O SEGREDO DO SUCESSO

SHEYLA – “É preciso usar os produtos, revender, fazer volume de negócios, patrocinar pessoas e ajudar quem já está no negócio. E se educar, conhecer de forma profunda os produtos para poder falar deles com consistência e segurança, promover conhecimento, ir aos eventos. Foi fazendo o básico dia após dia que chegamos ao nível Coroa”.

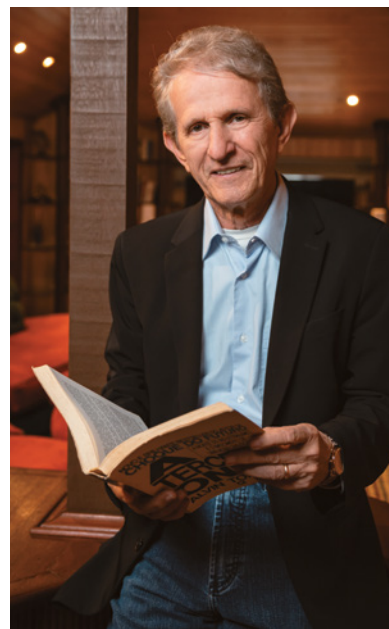
FABIO – “Esse é um negócio de liderança, em que você precisa conhecer pessoas — e isso tem a ver com sua capacidade de influenciar. Já tínhamos muitos seguidores quando entramos na Amway, mas não foi o bastante. O que determinou nosso sucesso foi o entendimento do negócio e a mensagem que a gente passou”.



ACREDITE EM VOCÊ

SHEYLA – “Os nossos desafios foram os mais diversos. O maior deles foi vencer nossas próprias limitações, aprender com elas. Os maiores obstáculos não são os de fora. É preciso vencer nós mesmos”.

FABIO – “Vivemos em um país onde 30% das pessoas nunca compraram um livro. E o desenvolvimento pessoal precisa ser suportado por leituras. As pessoas têm muitas crenças limitantes, é preciso ampliar os limites. Nosso grande desafio é acreditar na gente, no negócio, para depois ajudar outras pessoas a seguirem no mesmo caminho”.



MARATONA AMWAY

SHEYLA – “É preciso ter muito claros seus sonhos, metas e objetivos. E trabalhar firme.”

FABIO – “Este é um negocio que precisa ser construído. Não se trata de uma corrida de 100 metros, estamos falando de uma maratona. Se o novo Empresário precisa ganhar dinheiro imediatamente, ele tem que trabalhar duro, movimentar os produtos. No médio prazo, ele deve ter duas coisas em mente: construção e organização”.

EMPREENDEDORES

TRABALHE EM EQUIPE

SHEYLA – Construir uma trajetória de sucesso não é fácil. Mas temos muitas maneiras de crescer com equilíbrio. Nos eventos, é possível aprender sobre isso e sobre como educar outras pessoas para que elas também façam o mesmo”.

FABIO – “A primeira vez em que o Richard DeVos veio ao Brasil, ele disse: “patrocinar é para sempre”. Uma das formas principais de crescimento é estar constantemente patrocinando. Outra é se preparar, se educar”.



CRIE VOLUME RUBI

FABIO – “Nós fomos Rubi como Esmeraldas, Duplos Diamantes, Triplos Diamantes e agora como Coroa. Ser um Rubi significa criar opções de novas qualificações, estar constantemente patrocinando mais gente, ter um maior rendimento. Há muitos anos alcançamos promoções e um grupo enorme de pessoas que fazem 300 pontos no mês. E volume gera qualificação, sustentabilidade e uma rede grande, sólida e capacitada”.



TAMBÉM QUER SER COROA?

SHEYLA – “Continue na caminhada. Se está dando certo, continue fazendo o que você está fazendo. Não se afaste dos conselhos básicos, é preciso repetir e repetir”.

FABIO – “Tome uma decisão. Estabeleça metas. Busque capacitação. Monte um bom esquema de trabalho”.

EMPREENDEDORES

ONDE NINGUÉM CHEGOU

SHEYLA – “Já passava por minha cabeça chegar ao Coroa. Esse resultado foi consequência do nosso trabalho”.

FABIO – “O modelo de reconhecimento e de qualificação da Amway é muito justo. A pessoa é premiada por seu trabalho, por ajudar um conjunto de pessoas, por ter sustentabilidade. A gente sempre enxergou longe. Chegar ao nível Coroa era uma das nossas metas e nos planejamos para atingi-la”.

SHEYLA – “A sensação de ser Coroa é maravilhosa. Nós não nos comparamos a outras pessoas, mas procuramos ser cada vez melhores”.

FABIO – “Demorei dez anos para chegar ao Diamante e conheço a importância de se construir um negócio sólido para garantir a qualificação. Nos tornamos Coroas porque ajudamos mais pessoas a se qualificarem, a vencerem seus desafios”.

RUMO AO A70

SHEYLA – “O negócio Amway é um excelente caminho para que a gente possa melhorar como seres humanos, participar da sociedade aprendendo, crescendo e mudando”.

FABIO – “Quando a Amway foi criada, talvez seus fundadores

não tivessem a dimensão do alcance dessa rede. Estamos falando da primeira rede social offline do mundo, que cresceu e se potencializou com as novas tecnologias. Enxergo o nosso negócio nos próximos dez anos ainda mais moderno e competitivo. A maior evolução está por vir”.



SAIBA MAIS SOBRE ESSA HISTÓRIA DE SUCESSO:

SEGUINDO EM FRENTE

SHEYLA – “Vamos continuar fazendo o que sempre fizemos: usar os produtos, promovê-los, revendê-los, ampliar nosso grupo de negócios, nos capacitar constantemente”.

FABIO – “Vejo nossa caminhada como uma transição do mundo analógico para o digital. Hoje temos uma série de ferramentas, as redes sociais, diferentes plataformas. Queremos melhorar a movimentação dos produtos, sobretudo nas redes sociais. Também pretendemos dedicar mais tempo ao fortalecimento das lideranças, patrocinar

mais pessoas e trazer mais capacitação para essa rede. Temos um foco muito forte na educação e vamos fortalecê-la. E vamos dar mais oportunidades aos jovens, que têm muitos desafios e poucas opções no curto prazo. Eles gostam de viajar, de liberdade, de não ter horário fixo. A Amway oferece isso”.

Amway

DiamondClub

Índia

2021



QUALIFIQUE-SE

SAIBA MAIS EM WWW.AMWAY.COM.BR/PLANODEGANHOS





ELES QUEREM MULTIPLICAR DIAMANTES

MULTIPLICAR DIAMANTES: ESSE FOI O OBJETIVO TRAÇADO POR CLARECI E LUCIANE LAUREMANN

COMO O CASAL CATARINENSE SUPEROU AS DIFICULDADES E CHEGOU A UM DOS POSTOS MAIS DESEJADOS NA AMWAY

Luciane e Clareci Lauermann começaram esta história onde a maioria das pessoas desiste: em um momento de dificuldade. Em 2009, eles trabalhavam com vendas no município de Itá, em Santa Catarina. Ela, com panificação. Ele, no comércio de móveis. Com três filhos pequenos, passavam por dificuldades e viviam na casa dos pais de Luciane.

O convite para entrar no negócio Amway veio de um amigo, mas enquanto Clareci encarou o desafio, Luciane foi relutante. “A gente vinha do mercado tradicional, já havia tentado várias coisas”, explica o marido, sobre a resistência da esposa. “Perdemos tudo que tínhamos. Quando Clareci me falou da Amway, eu pensei: é mais outro negócio que não vai dar certo”, lembra ela.

A GRANDE VIRADA

Foi só depois de ir a uma convenção, em 2013, que Luciane enxergou na Amway a oportunidade de mudar de vida. “Percebi como muitas pessoas simples e humildes haviam dado a volta por cima, com histórias até mais difíceis que a nossa”, conta a Empresária. Naquele momento, resolveram se dedicar juntos ao negócio. Os meses seguintes foram de muito trabalho. Arregaçaram as mangas sete dias por semana, sem feriados ou fins de semana. A recompensa veio já no ano seguinte. “Superamos todos os desafios, conquistamos uma excelente renda e ganhamos três viagens, uma delas para a Disney”, conta Clareci.

“BATEMOS AS METAS E ALCANÇAMOS MAIS DE R\$ 100 MIL EM BONIFICAÇÃO. GANHAMOS TRÊS VIAGENS, UMA DELAS PARA A DISNEY.”
CLARECI

Com o passar dos anos, as mudanças no modo de pensar e de agir transformaram os dois. O crescimento ocorreu de forma acelerada quando entenderam que era preciso se capacitar para formar uma rede grande e estruturada. Nesse percurso, foram promovendo workshops, seminários, treinamentos. Para Clareci, o diferencial foi entender que o foco não estava neles, mas nos outros. “Começamos a acreditar nas pessoas, ajudando-as a alcançarem suas metas.

DIAMANTES EXECUTIVOS FUNDADORES

Ao fazermos isso, elas estavam automaticamente nos ajudando com as nossas próprias metas”, diz.

Luciane lembra que onde havia interessados, eles apresentavam a Amway. “Isso ocorreu de uma forma muito intensa, um dia após o outro”, ressalta a catarinense,

para quem a liberdade de estabelecer a própria agenda — e de ter mais tempo para os filhos — sempre foi o maior estímulo para trabalhar feliz.

Hoje Luciane e Clareci são Diamantes Executivos Fundadores, um dos pins mais almejados na Amway. Clareci explica que não há segredo para o sucesso, mas ensinamentos que não devem ser esquecidos. “Muitos não se comprometem com o básico, que é fazer uma lista de conhecidos e sugerir que o novo patrocinado faça a sua própria lista, formar consumidores, conectar-se com os treinamentos...”, diz o Empresário, para quem é preciso ajudar os novos prospectos até que, mais adiante, eles caminhem com os próprios passos. “Sem esse acompanhamento, eles acabam desistindo. É como fazer uma faculdade: você não sai com o diploma no primeiro mês, existe um processo de construção e planejamento”.

Para o casal, ter superado dificuldades foi o maior aprendizado. Acreditar em si próprios, contar com a ajuda constante dos mentores Sheyla e Fabio de Souza (atuais Coroas), conectar-se às capacitações e trabalhar com perspectivas de longo prazo foram decisivos para o sucesso de hoje. Mas a história não acaba aqui. “Vamos continuar trazendo pessoas para o negócio. No atual cenário econômico e social, elas querem empreender. Nos 70 anos da Amway, daqui dez anos, levaremos novos Diamantes para a comemoração”, promete Luciane.



Amway
Leadership Seminar



EXPERIÊNCIA
LIDERANÇA
NO CORAÇÃO DA RIVIERA MAYA

ACESSE O QR CODE
AO LADO PARA MAIS
INFORMAÇÕES.



EMPRESÁRIOS CAPACITADOS PELO INA SÃO EM MÉDIA 60% MAIS PRODUTIVOS!

Isso quer dizer que você pode revender mais, patrocinar mais e ganhar mais.

A QUALQUER HORA

O INA Virtual é um ambiente fácil de acessar. Do computador ou pelo aplicativo, você dispõe de uma série de conteúdos organizados por etapas de negócios (a depender da sua qualificação dentro da Amway).

AO VIVO NA INTERNET

Pelo site você também sabe quando haverá treinamentos on-line ao vivo. Dá para assistir pelo computador ou celular e também dá para interagir enviando perguntas pelo chat.

PRESENCIALMENTE

A Amway disponibiliza no site o calendário mensal dos treinamentos presenciais realizados nas lojas da Amway em São Paulo, Recife, Curitiba, Belo Horizonte, Brasília e Cuiabá. Fique de olho!

O INA VIRTUAL PODE SER ACESSADO PELO COMPUTADOR OU PELO CELULAR, VEJA COMO É FÁCIL:

NO SITE: Entre com seu login e senha na página da Amway (www.amway.com.br) e clique na aba superior "Escritório Virtual". Depois clique em "Capacitação INA" e acesse todos os conteúdos.

PELO CELULAR: Entre na sua loja de aplicativos (Google Play ou App Store) e busque por "INA Virtual". Selecione o país (Brasil) e o idioma (português) e preencha os mesmos dados de login e senha usados no site da Amway. Se você já tem o aplicativo instalado no seu celular, é só abrir para aproveitar todas as vantagens do INA Virtual.



RECONHECIMENTO NÃO FALTOU NO ENCERRAMENTO DO ÚLTIMO ANO FISCAL

Qualificações inéditas, cerimônias com a presença de lideranças globais e muita comemoração marcaram esse segundo semestre.

Durante as Convenções Amway realizadas em São Paulo e Curitiba, Sheyla Pacheco de Souza e Fabio de Souza Neto foram reconhecidos como os primeiros Coroas do Brasil. "Esta é uma qualificação inédita no país, que representa toda a força e dedicação do Empresário brasileiro", ressalta João Leone, Diretor de Vendas da Amway.

Os novos Coroas também participaram de uma homenagem especial em São Paulo. Durante a estadia na capital paulista, o casal almoçou no renomado restaurante Evvai, que possui uma estrela no Guia Michelin, e viajou de helicóptero até o Centro de Distribuição da Amway em



Fabio Neto e Sheyla Souza

Jundiá na companhia de João Leoni, Diretor de Vendas, e de Rossana Sadir, presidente da Amway no Brasil.

No Centro de Distribuição, Sheyla e Fabio foram recebidos por funcionários, conheceram e participaram do processo de separação dos pedidos e compartilharam sua alegria com outros Empresários brasileiros.

"Podemos embalar pessoalmente alguns pedidos nas suas respectivas caixas, que foram enviadas com uma atenciosa cartinha e uma foto tirada no momento. Foi muito gratificante, um carinho com nossos sócios Empresários", conta Sheyla.

DIAMANTES EXECUTIVOS E ESMERALDAS

Outras qualificações marcaram as convenções de setembro. Luciane e Clareci Laueremann conquistaram o pin de Diamantes Executivos Fundadores e cinco novos Esmeraldas também foram homenageados. E vem mais novidade por aí: em dezembro, haverá outros momentos de emoção no Seminário de Liderança em Orlando, nos Estados Unidos.



SAIBA MAIS ACESSANDO O QR CODE



ESMERALDAS: HABILIDADES RECONHECIDAS



VENDER, APOIAR, TREINAR E LIDERAR GARANTEM A BOA CONSISTÊNCIA NOS SEUS RESULTADOS.

Como Esmeraldas, os Empreendedores já demonstram toda a sua habilidade de vender, apoiar, treinar e liderar os demais.

Empresários a fazerem o mesmo. Assim, eles são reconhecidos por terem uma base sustentável e boa consistência nos resultados.



JULLY PIERRA DE SOUZA DA MATA E GONCALINA MARIA DE SOUZA

• CUIABÁ • MT

“Comecei na Amway quando tinha apenas 18 anos. Por isso, desde muito cedo desenvolvi a responsabilidade e o compromisso de construir meu próprio negócio e de lidar com pessoas. Para mim, a Amway não é simplesmente um negócio, é um estilo de vida. Eu vivo a vida de uma forma diferente, posso sonhar. E o mais importante: posso realizar meus sonhos”.



MARIA EDNA F. P. GALVÃO E RICARDO RIZZO CORREA GALVÃO

• CUIABÁ • MT

“Temos um orgulho muito grande de fazer parte dessa história há 20 anos. Nós conseguimos realizar sonhos como família e como pessoas. Trabalhamos duro e crescemos muito rápido. Hoje, vendo as dificuldades do mercado tradicional, só temos a agradecer por estar na Amway. Quando começamos, estávamos em busca de diversificar nossas rendas. Hoje vivemos 100% da Amway”.



MENGALVIO DEMONTI E JUREMA MARIA CATTONI DEMONTI

• RIO DOS CEDROS • SC

“Jurema não está mais entre nós aqui na Terra. Para ela, que era cadeirante, este era um negócio que dava sentido à vida, ela se sentia útil. Fizemos amigos, pessoas que nunca tínhamos visto na vida. Com a Amway, a gente muda como pessoa e ajuda a mudar outras pessoas também. Até os 50 anos eu nunca tinha lido um livro. Depois da Amway, leio mais de um livro por mês e sei que estou me desenvolvendo a cada dia que passa”.



PAULO BARKI

• CURITIBA • PR

“No início, tivemos bastante resistência por parte da família, devido a experiências ruins com outras empresas. Nos conectar com o sistema educativo e buscar informações para entender o negócio foram fundamentais. O que a empresa faz é admirável. É um negócio que faz você mudar sua forma de pensar e de agir. Ao alcançamos esse entendimento, os resultados são positivos”.



THAIS TAEKO KURAUTI E SÉRGIO MINORU KURAUTI

• COTIA • SP

“A Amway nos transformou, nos dando mais qualidade de vida e um retorno sustentável. Há mais de três anos, desenvolvemos esse projeto de vida e descobrimos um mundo impossível no mercado tradicional, onde não tínhamos reconhecimento. Queremos deixar para o nosso filho Gustavo, de 23 anos, que já é Platina, um legado desse modelo de negócio solidário”.

Atingir o nível de Safira significa mostrar dedicação para construir um negócio equilibrado e saber como ajudar os outros Empresários a seguirem pelo mesmo caminho, sempre demonstrando boa consistência nos resultados alcançados ao longo da jornada.



**ANGELA RAQUEL BARBOSA
ANDERSON BARBOSA**

@wilsonjbonatti
@leilakarlapérini

CURITIBA • PR



CLAUDIO MORAES
PARAUPEBAS • PA



**MARCIO GALTER
ROSELI APARECIDA DE GALTER**
RIO BRILHANTE • MS



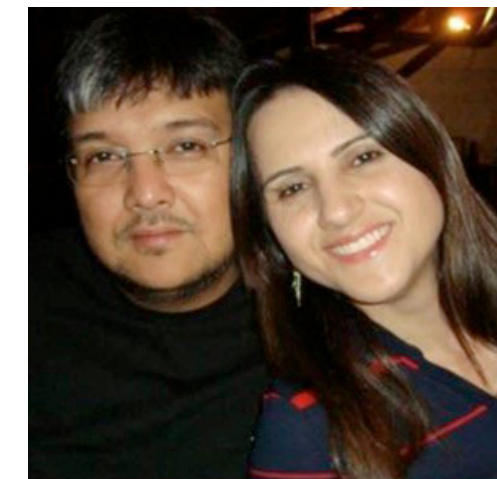
**ROFFMAN GOMES AMORIM
ALINY DOS SANTOS A. AMORIM**

@roffmangomes
@alingalvesamorim

ARAGUAINA • TO



**SERGIO MINORU KURAUTI
THAIS TAEKO KURAUTI**
COTIA • SP



**SILVIA JULIANE GUILH PAGANINI
RONALDO PIERRE UEMUR PERROT**
CUIABA • MT



**ANDERSON BARBOSA
ANGELA RAQUEL BARBOSA**

@wilsonjbonatti
@leilakaraperini

CURITIBA • PR



**MENGALVIO DEMONTI JUREMA DEMONTI
JUREMA DEMONTI**

RIO DOS CEDROS • SC



**VALIRIO ADIR ALBRECHT
NOEMI SHIRLEY KROTH ALBRECHT**

JARAGUA DO SUL • SC

BONS CONSELHOS VALEM OURO, OU MELHOR: DIAMANTE

Seguir as dicas básicas pode fazer você aumentar seus ganhos e acelerar sua qualificação

Construir um negócio rentável e sustentável, trabalhando fortemente a revenda e o patrocínio: este é um conselho de João Leoni, diretor de Vendas da Amway, para quem deseja crescer no negócio.

Nesta edição, João compartilha outras dicas de como ser um Empresário de sucesso. Uma delas é apostar na qualificação Rubi para ganhar mais e ganhar

sempre. Líderes que alcançaram esse nível têm maiores taxas de qualificação em seus grupos e alcançam mais rapidamente o nível Diamante.

Assista ao vídeo pelo QR Code e confira outras dicas. E lembre-se: o sucesso do seu negócio depende principalmente de você — do seu aprendizado e trabalho constantes. Boa sorte na sua jornada e conte conosco. Estamos trabalhando para proporcionar uma experiência ainda melhor para todos os nossos Empresários!



**“É UM IMENSO
PRAZER FAZER
PARTE DE MAIS UMA
EDIÇÃO DA REVISTA
EMPREENDEDORES
E VER TANTOS
EMPRESÁRIOS
TRABALHANDO COM
COMPROMETIMENTO
E DEDICAÇÃO”**

@leone.joao

ASSISTA AO
VÍDEO E CONFIRA
OUTRAS DICAS:



Quem tem um comprometimento estratégico na medida certa chega ao nível Rubi e assim consegue atingir uma recompensa financeira importante, sem deixar de lado a consistência nos resultados.



AMANDA WELLEN DALCOMUNI
ERICO FERNANDO BORDINHAO
CAMPO LARGO • PR



DANIEL DOS SANTOS TEIXEIRA
SAO JOSE • SC



GEOVANE SCHEIBNER
ANA KARLA DOS S. B. SCHEIBNER
@ana.scheibner
CHAPECÓ • SC



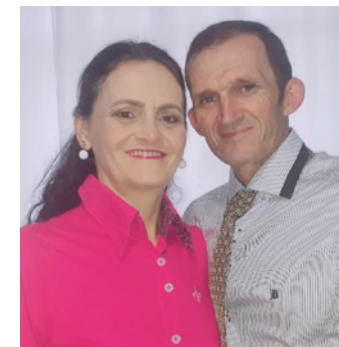
GLACI BAIDEK BACH
TARCISIO BACH
RIO BRILHANTE • MS



ELIANE FRANCA CARDOSO
DANIEL CARDOSO
NOVA ARACA • RS



FABIANA LUISA B. MALLMANN
SANTA CLARA DO SUL • RS



IRACI BARETA BERNART
CHOPINZINHO • PR



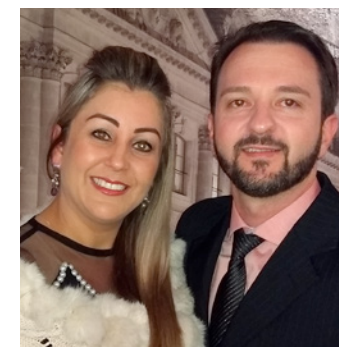
LIDIA CARENE SANTOS SILVA
EENDRIK LIMA GOMES
@lidia_carine
PALMAS • TO



FRANCIELE PIRES NUNES
RAFAEL CAMARGO PORTES
PORTO BELO • SC



GENIVALDO OLIVEIRA CARNEIRO
TANIA DE SOUSA CARDOZO
CAMPINAS • SP

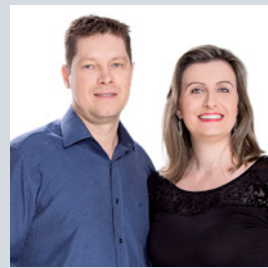


MARCELO BONI
RAQUEL BONI TENENTE
PORTELA • RS



PRISCILA CAMARA DOS S. SILVA
ANTONIO CARLOS DA SILVA
@nenepiscila
ITAQUAQUECETUBA • SP

Quando um empreendedor se torna platina, significa que ele conseguiu construir uma base forte e soube também demonstrar a habilidade para construir um negócio de sucesso, com grande potencial para crescer ainda mais, com consistência nos resultados.



**AGRID KARINE STORCK ERIG
CARLOS ALBERTO ERIG**

• MARECHAL CANDIDO RONDON • PR •



AIRTON ANDREI RUCH

• SCHROEDER • SC •



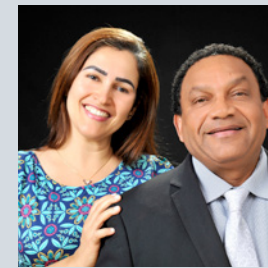
**ANDREIA RAMOS DE SOUZA
MARCOS LOPES DE CARVALHO**

• MANHUAÇU • MG •



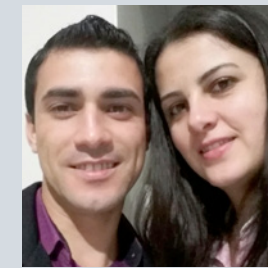
CAMILA FERREIRA PORTES

• CURITIBA • PR •



**JOSE CARLOS NOGUEIRA
LUCIANNA DE LARA PINTO COSTA**

• CUIABÁ • MT •



**LEANDRO A. DO ESPIRITO SANTO
CRISLEI FERNANDES KLIMICK**

• FREDERICO WESTPHALEN • RS •



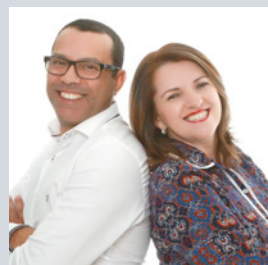
**MARCIA SOCORRO B. V. SOUZA
CESAR AUGUSTO DOS REIS SOUZA**

• ITABUNA • BA •



MARELI SAVARIS

• CONCORDIA • SC •



**CARLOS CESAR LEMOS
ALBERTINA MARCIANO LEMOS**

• BLUMENAU • SC •



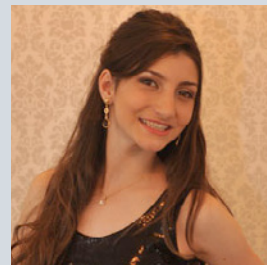
**CLARICE MARIA ABECK COSTA
WILMAR ANTONIO COSTA**

• MARIPA • PR •



**CLAUDIA ADRIANA BENE QUERUBIN
AGUINALDO BENTO QUERUBIN**

• RIO BRILHANTE • MS •



DEBORA GASPARIN
@deboragasparin10

• COLOMBO • PR •



MARIA NOGUEIRA

• MANDIRITUBA • PR •



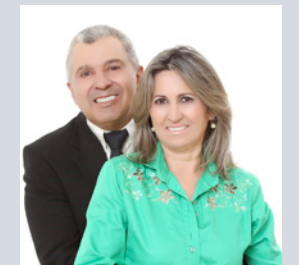
MAURICIO TRETTO

• CUIABÁ • MT •



MICHEL ALBARELLO BASSO
@michelbasso

• FREDERICO WESTPHALEN • RS •



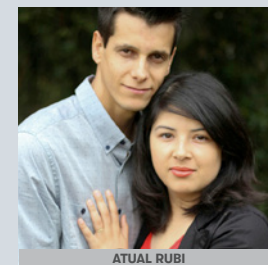
**OSVALDO ANTONIO MAGRO
MARLY G DE OLIVEIRA MAGRO**

• SAO JOSE DO RIO PRETO • RS •



**ELENI TOMASI VIEIRA
IVAIR GONCALVES VIEIRA**

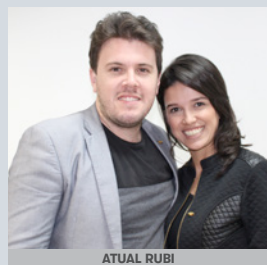
• VISTA GAUCHA • RS •



ATUAL RUBI

**ELIANE FRANCA CARDOSO
DANIEL CARDOSO**

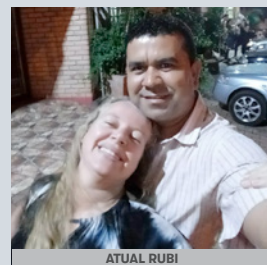
• NOVA ARACA • RS •



ATUAL RUBI

**FRANCIELE PIRES NUNES
RAFAEL CAMARGO PORTES**

• PORTO BELO • SC •



ATUAL RUBI

**GENIVALDO OLIVEIRA CARNEIRO
TANIA DE SOUSA CARDOZO**

• CAMPINAS • SP •



**PATRICIA TIEKO VASCO SHIMOTE
ALEX SANDRO SILVA SHIMOTE**

• SAO PAULO • SP •



**PAULO CEZAR DE OLIVEIRA
GIORDANA SIRILO DA S. P. DE OLIVEIRA**

• SAO JOSE DOS PINHAIS • PR •



ATUAL RUBI

**PRISCILA C. DOS SANTOS SILVA
ANTONIO CARLOS DA SILVA**

@nenepriscila

• ITAQUAQUECETUBA • SP •



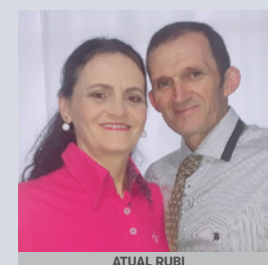
**ROBERTO DELGADO ARTEIRO
ALESSANDRA BARBARA S. DE ALMEIDA**

• RECIFE • PE •



**GLAURA MARCELA TAVEIRA DE JESUS
YOLANDA TAVEIRA ROSA**

• CUIABÁ • MT •



ATUAL RUBI

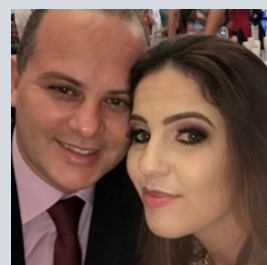
IRACI BARETA BERNART

• CHOPINZINHO • PR •



**IVANIR CAMARGO
ADILSON MELO DA ROSA**

• CASCAVEL • PR •



**JOCIELE MIREILE DE ANDRADE
VANDERLEI CARLOS DE FREITAS**

• MANDIRITUBA • PR •



**TEREZA APARECIDA DA VIEIRA
ELSON VIEIRA DA CRUZ**

• MIRASSOL DOESTE • MT •



**VALDECIR RESMINI
DIRCE RESMINI**

• CONCORDIA • SC •



**WILSON JOSE BONATTI
LEILA KARLA PERINI**

@wilsonjbonatti
@leilakarlaperini

• BLUMENAU • SC •

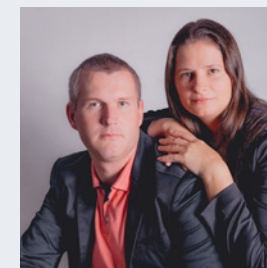
Uma experiência incrível para os Novos Platinas



No Seminário de Novos Platinas você conhecerá a maior fazenda de acerola orgânica do mundo, localizada em Ubajara/CE, e ainda participará de treinamentos exclusivos para se tornar um grande líder.

Amway | **NovosPlatinas**
SEMINÁRIO

Saiba mais em:
www.amway.com.br/planodeganhos



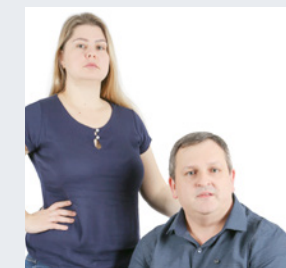
ADIR STRELOW
ILACIA HOLDERRIED STRELOW
• SCHROEDER • SC •



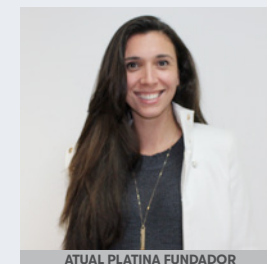
AGRID KARINE STORCK ERIG
CARLOS ALBERTO ERIG
• MARECHAL CANDIDO RONDON • PR •



ALESSANDRA DOS S. L. LAUREÇO
RODRIGO JOSÉ LOUREÇO
@sandrarodrigo53
• CANAÁ DOS CARAJÁS • PA •



ANDRÉ MONTIBELLER
ALESSANDRA W. MONTIBELLER
@montibellerbr
@alessandrawohlfahrt
• JARAGUA DO SUL • SC •



CAMILA FERREIRA PORTES
• CURITIBA • PR •



CAMILA SOUZA EVANGELISTA
ALEX EVANGELISTA DOS SANTOS
• OSASCO • SP •



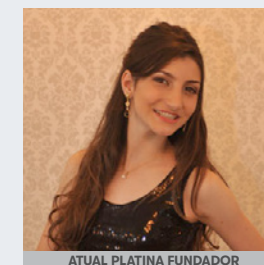
CLAUDIA ADRIANA BENE QUERUBIN
AGUINALDO BENTO QUERUBIN
• RIO BRILHANTE • MS •



DANILO LAURINDO SCHROEDER
@danilolaurindoschroeder
• ABELARDO LUZ • SC •



DAVIDSON H. ALVES DE OLIVEIRA
MARIA CECILIA CONSTANCIA OLIVEIRA
• CARMOPOLIS DE MINAS • MG •



DEBORA GASPARIN
@deboragasparin10
• COLOMBO • PR •



DILMA MARIA DE JESUS
SILAS HENRIQUE DA SILVA
• OSASCO • SP •



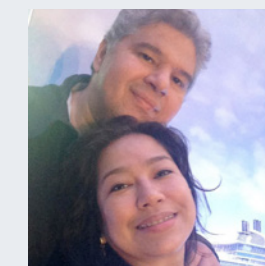
ELENI TOMASI VIEIRA
IVAIR GONCALVES VIEIRA
• VISTA GAUCHA • RS •



ELZA MATIAZZO
• TRÊS BARRAS DO PARANÁ • PR •



FABIANA LUISA B. MALLMANN
• SANTA CLARA DO SUL • RS •



FERNANDO JORGE SANTOS OJEDA
ADRIANA C UEMURA PER OJEDA
• CUIABÁ • MT •



ATUAL RUBI
**FRANCIELE PIRES NUNES
RAFAEL CAMARGO PORTES**
• CURITIBA • PR •



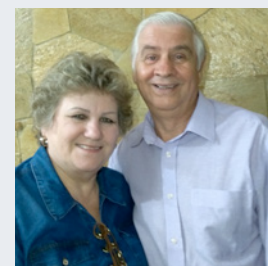
**FRANCISCO SOUZA
SILVIA SANTOS**
@sfms_2
• ALTAMIRA • PA •



ATUAL RUBI
**GLACI BAIDEK BACH
TARCISIO BACH**
• RIO BRILHANTE • MS •



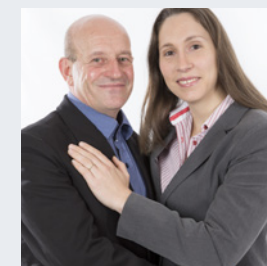
GUSTAVO MAKOTO KURAUTI
• COTIA • SP •



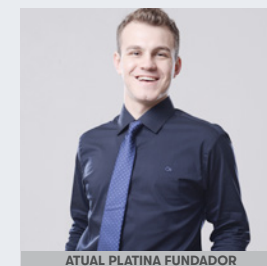
**MARIA DO ROCIO GARCIA
ARILDO CAVALHEIRO GARCIA**
• RIO NEGRO • PR •



ATUAL PLATINA FUNDADOR
MARIA NOGUEIRA
• MANDIRITUBA • PR •



**MARILDE AHRNDT
JAIME AHRNDT**
• RIO DOS CEDROS • SC •



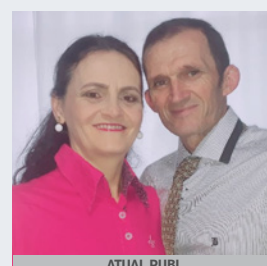
ATUAL PLATINA FUNDADOR
MICHEL ALBARELLO BASSO
@michelbasso
• FREDERICO WESTPHALEN • RS •



HENRIQUE TAVEIRA DE MARQUES
@henriquetaveira
• CUIABÁ • MT •



INGRID DENISE HUBNER
• SORRISO • MT •



ATUAL RUBI
IRACI BARETA BERNART
• CHOPINZINHO • PR •



**IVANETE FERREIRA DA SILVA
SIVONEI SANTANA SANTOS**
• ITATIM • BA •



ATUAL PLATINA FUNDADOR
**PATRICIA TIEKO VASCO SHIMOTE
ALEX SANDRO SILVA SHIMOTE**
• SAO PAULO • SP •



**RAQUEL MARIA DA SILVA NASCIMENTO
CICERO DA SILVA NASCIMENTO**
@raquelayne_maria
• COTIA • SP •



RENITO VOGT
• PLANALTO • PR •



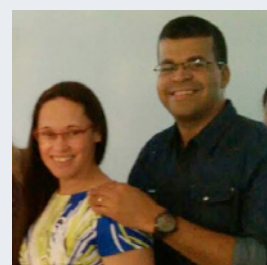
**RODRIGO DUARTE VARGAS
IVANETE CECILIA WRZESINSKI**
@duarte20vargas
• GETULIO VARGAS • RS •



ATUAL PLATINA FUNDADOR
**IVANIR CAMARGO
ADILSON MELO DA ROSA**
• CASCAVEL • PR •



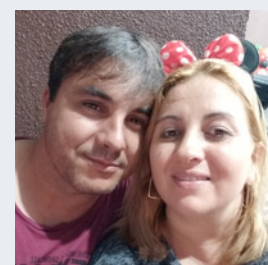
ATUAL PLATINA FUNDADOR
**JOCIELE MIREILE DE ANDRADE
VANDERLEI CARLOS DE FREITAS**
• MANDIRITUBA • PR •



**JOELSON SOUZA DOS SANTOS
VANESSA MENEZES DE AGUIAR SANTOS**
• 20 • SE •



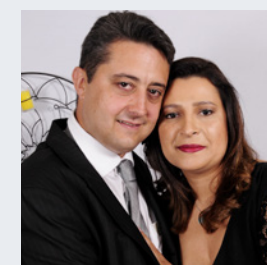
**JONAS VIANA DE BRITO
RENILDA GONCALVES P. DE OLIVEIRA**
@jo.nas2490
• NOVA ALVORADA DO SUL • MS •



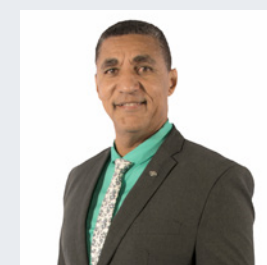
**SCHEILA CRISTINA L. DOS SANTOS
CLOVIS PEREIRA**
• RONDONOPOLIS • MT •



**SERGIO ADILSON NIENOW
DANIELA NIENOW**
• NAO-ME-TOQUE • RS •



**SILVANA MOREIRA DA SILVA
MARIO ISAC LOPES DA SILVA**
• SAO PAULO • SP •



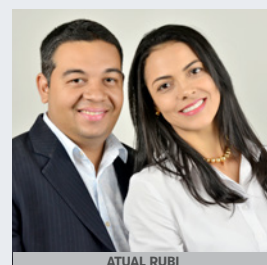
SINESIO DE ARAUJO OLIVEIRA
@sinesiooliveira.s
• SÃO LUÍS • MA •



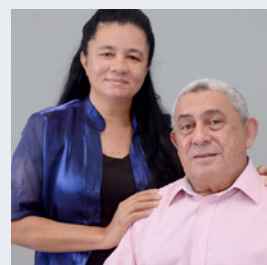
**LENIR HAUCK DE OLIVEIRA
SEBASTIAO VILMAR DE OLIVEIRA**
• GASPAR • SC •



**LEOMAR DE OLIVEIRA PORTES
REGINA CELIA DE C. PORTES**
@lidia_carine
• LAPA • PR •



ATUAL RUBI
**LIDIA CARENE SANTOS SILVA
EENDRIK LIMA GOMES**
• PALMAS • TO •



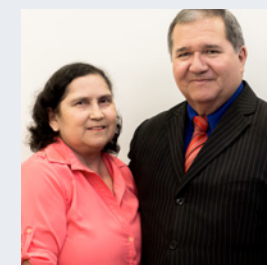
**MARIA DE LOURDES G. AMORIM
WILSON PEREIRA AMORIM**
• CANAA DOS CARAJAS • PA •



**THAIZE MARTA MENIN DALASTRA
ALEX SANDER DALASTRA**
• ESTACAO • RS •



ATUAL PLATINA FUNDADOR
**VALDECIR RESMINI
DIRCE RESMINI**
• CONCÓRDIA • SC •



**WALDERSON DE A. C. LYRA
ELINEI NUNES S LYRA**
• CUIABA • MT •

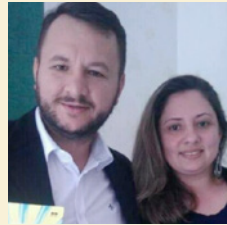


ATUAL PLATINA FUNDADOR
**WILSON JOSE BONATTI
LEILA KARLA PERINI**
@wilsonjbonatti
@leilakarlaperini
• BLUMENAL • SC •

Estes são os Empreendedores que começam a trilhar um caminho consistente de sucesso e estão em busca de qualificações ainda maiores.



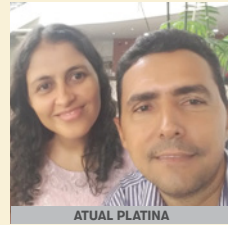
ATUAL PLATINA
ADIR STRELOW
ILACIA HOLDERRIED STRELOW
• SCHROEDER • SC •



AFLANIO PACHECO DOS SANTOS
MARINALVA TOME PACHECO SANTOS
• CHAPECÓ • SC •



ATUAL PLATINA FUNDADOR
AGRID KARINE STORCK ERIG
CARLOS ALBERTO ERIG
• MARECHAL CANDIDO RONDON • PR •



ATUAL PLATINA
ALESSANDRA DOS S. LEAL LOURENÇO
RODRIGO JOSÉ LOURENÇO
@sandrardrigo53
• CANAÁ DOS CARAJÁS • PA •



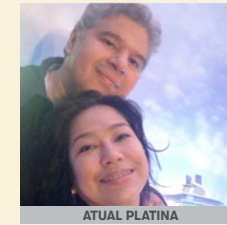
ATUAL PLATINA
ELZA MATIAZZO
• TRES BARRAS DO PARANA • PR •



EMILIANA STANICHESKI
JOSE SMOKOVICZ
@emilianastanicheski
• RIO NEGRO • PR •



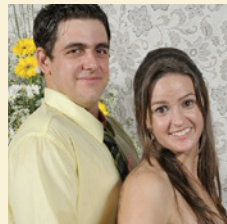
ATUAL RUBI
FABIANA LUISA B. MALLMANN
• SANTA CLARA DO SUL • RS •



ATUAL PLATINA
FERNANDO JORGE SANTOS OJEDA
ADRIANA C UEMURA PER OJEDA
• CUIABÁ • MT •



ALEXANDRA M. ATALIBA NOGUEIRA
ATALIBA MELISSA
• ATIBAIA • SP •



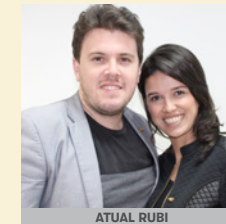
ALEXANDRE ANTONIO SANTIN
FATIMA GLACIELI DA ROSA
• CHOPINZINHO • PR •



BATISTA RODRIGUES DA CONCEICAO
• BRASÍLIA • DF •



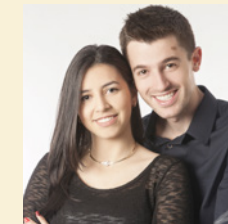
ATUAL PLATINA FUNDADOR
CAMILA FERREIRA PORTES
• CURITIBA • PR •



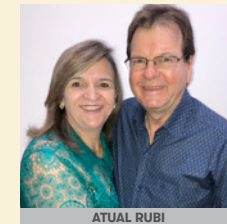
ATUAL RUBI
FRANCIELE PIRES NUNES
RAFAEL CAMARGO PORTES
• CURITIBA • PR •



ATUAL PLATINA
FRANCISCO SOUZA
SILVIA SANTOS
@sfms_2
• PARAUJEBAS • PA •



GISLEI FERNANDO OSS EMER
RUBICA RIBEIRO
• RIO DOS CEDROS • SC •



ATUAL RUBI
GLACI BAIDEK BACH
TARCISIO BACH
• RIO BRILHANTE • MS •



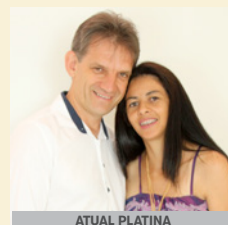
ATUAL PLATINA
CAMILA SOUZA EVANGELISTA
ALEX EVANGELISTA DOS SANTOS
• OSASCO • SP •



CHARLES HOFMAN PETRILLO
• BELO HORIZONTE • MG •



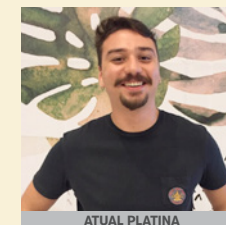
ATUAL PLATINA FUNDADOR
CLAUDIA ADRIANA B. QUERUBIN
AGUINALDO BENTO QUERUBIN
• RIO BRILHANTE • MS •



ATUAL PLATINA
DANILO LAURINDO SCHROEDER
MICHELY DOS SANTOS
@danilolaurindoschroeder
• ABELARDO LUZ • SC •



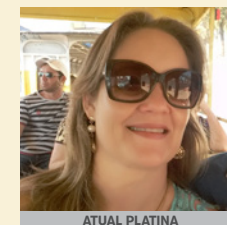
ATUAL PLATINA
GUSTAVO MAKOTO KURAUTI
• COTIA • SP •



ATUAL PLATINA
HENRIQUE TAVEIRA DE MARQUES
@henriquetaveira
• CUIABÁ • MS •



ATUAL PLATINA
ILSON JOSE CALOSSA
ADAILCE ANTONIA DE PAULA CALOSSA
• MIRASSOL D'OESTE • MT •



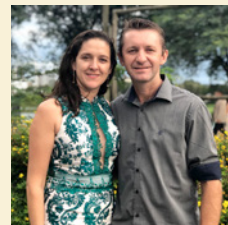
ATUAL PLATINA
INGRID DENISE HUBNER
• SORRISO • MT •



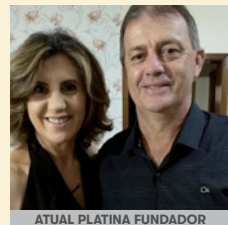
ATUAL PLATINA
DAVIDSON HENRIQUE A. DE OLIVEIRA
MARIA CECILIA C. OLIVEIRA
• CARMOPOLIS DE MINAS • MG •



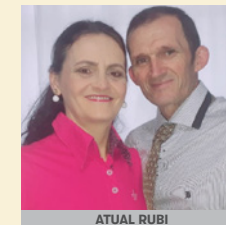
ATUAL PLATINA FUNDADOR
DEBORA GASPARIN
@deboragasparin10
• COLOMBO • PR •



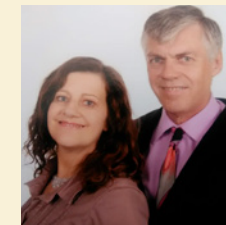
EIDILENE EVANGELISTA GEISLER
MARCIO GEISLER
• JARAGUÁ DO SUL • SC •



ATUAL PLATINA FUNDADOR
ELENI TOMASI VIEIRA
IVAIR GONCALVES VIEIRA
• VISTA GAUCHA • RS •



ATUAL RUBI
IRACI BARETA BERNART
• CHOPINZINHO • PR •



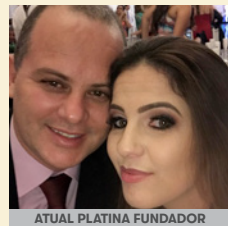
IRACI FLOHR
WILSON FLOHR
• JARAGUÁ DO SUL • SC •



ATUAL PLATINA
IVANETE FERREIRA DA SILVA
SIVONEI SANTANA SANTOS
• ITATIM • BA •



ATUAL PLATINA FUNDADOR
IVANIR CAMARGO
ADILSON MELO DA ROSA
• CASCAVEL • PR •



ATUAL PLATINA FUNDADOR

JOCIELE MIREILE DE ANDRADE
VANDERLEI CARLOS DE FREITAS

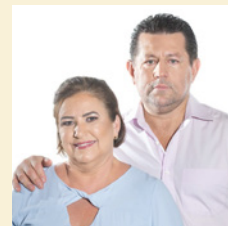
• MANDIRITUBA • PR •



ATUAL PLATINA

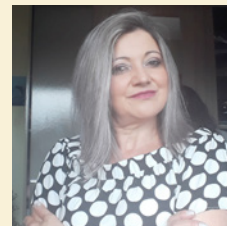
JONAS VIANA DE BRITO
RENILDA GONCALVES P. DE OLIVEIRA

@jo.nas2490
• NOVA ALVORADA DO SUL • MS •



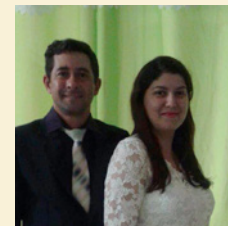
JOSE BATISTA MOREIRA

• GOIANAPOLIS • GO •



LENI SALETE PERINETO
ANILDO MECCA KOSVOSKI

@leniperineto
• BENTO GONCALVES • RS •



NERI LOPES DE SOUZA
AMANDA MAYARA C. DE SOUZA

• MARIALVA • PR •



ATUAL PLATINA FUNDADOR

PATRICIA TIEKO VASCO SHIMOTE
ALEX SANDRO SILVA

• SHIMOTE • SP •



PRICIELI BRAGHIN RIBEIRO
DARCI TRINDADE RIBEIRO

• CURITIBA • PR •



ATUAL PLATINA

RAQUEL MARIA DA S. NASCIMENTO
CICERO DA SILVA NASCIMENTO

@raquelayne_maria
• COTIA • SP •



ATUAL PLATINA

LENIR HAUCK DE OLIVEIRA
SEBASTIAO VILMAR DE OLIVEIRA

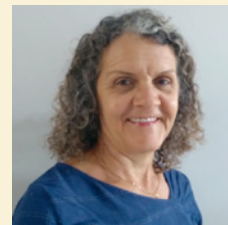
• BLUMENAU • SC •



ATUAL RUBI

LIDIA CARENE SANTOS SILVA
EENDRIK LIMA GOMES

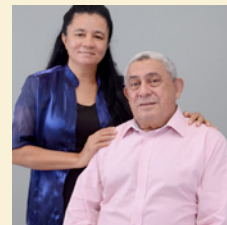
@lidia_carine
• PALMAS • TO •



MARGARETE PAZA MACHADO

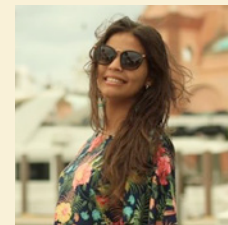
@margaretepaza

• CASCAVEL • PR •



MARIA DE LOURDES G. AMORIM
WILSON PEREIRA AMORIM

• CANAA DOS CARAJÁS • PA •



RENATA JOANA DE SALES

• CUIABÁ • MT •



ATUAL PLATINA

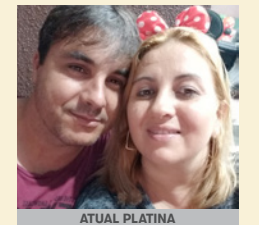
RENITO VOGT

• PLANALTO • PR •



RUIBE TAVARES DA SILVA
KARINE JULIANE PAIVA DE MORAES

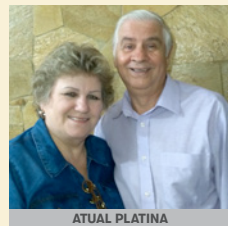
• TAVARES • GO •



ATUAL PLATINA

SCHEILA CRISTINA LIMA DOS SANTOS
CLOVIS PEREIRA

• RONDONOPOLIS • MT •



ATUAL PLATINA

MARIA DO ROCIO GARCIA
ARILDO CAVALHEIRO GARCIA

• RIO NEGRO • PR •



ATUAL PLATINA FUNDADOR

MARIA NOGUEIRA

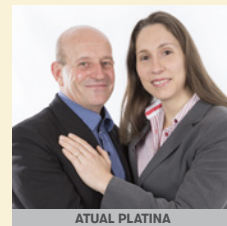
• MANDIRITUBA • PR •



MARIANE COSTA LOPES

@marcostlopes

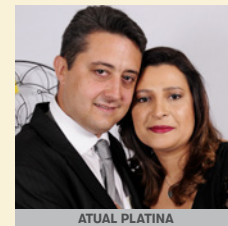
• COLOMBO • PR •



ATUAL PLATINA

MARILDE AHRNDT
JAIME AHRNDT

• GUARULHOS • SP •



ATUAL PLATINA

SILVANA MOREIRA DA SILVA
MARIO ISAC LOPES DA SILVA

• SAO PAULO • SP •

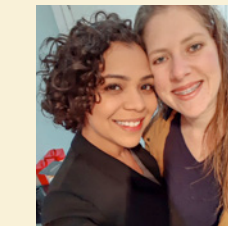


ATUAL PLATINA

SINESIO DE ARAUJO OLIVEIRA

@sinesiooliveira.s

• SÃO LUÍS • MA •



TAINARA MENIN

• ESTAÇÃO • RS •



ATUAL PLATINA

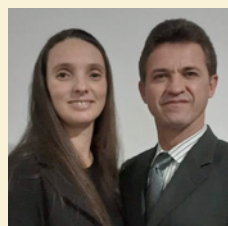
THAIDE MARTA M. DALASTRA
ALEX SANDER DALASTRA

• ESTAÇÃO • RS •



MARINA MONTEIRO NEGRI
ALCEO NEGRI

• CORONEL MARTINS • SC •



MARIO SERGIO S. SOUZA
VERONICA M. DE A. SOUZA

• SAO PAULO • SP •

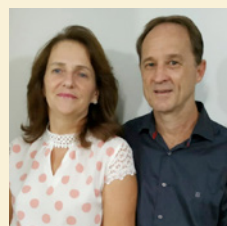


ATUAL PLATINA FUNDADOR

MICHEL ALBARELLO BASSO

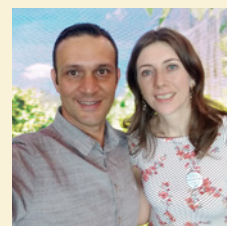
@michelbasso

• FREDERICO WESTPHALEN • RS •



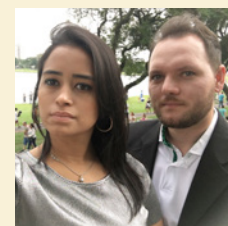
MILTON STIEHL
NEUSA ANKLAM STIEHL

• MARECHAL CANDIDO RONDON • PR •



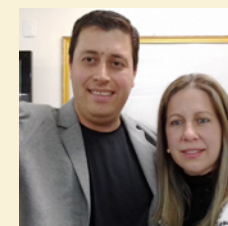
MONICA BONTORIN
ALTAMIR JOSE BONTORIN

• MORRETES • PR •



THIAGO RODRIGUES IBIAPINO
THAIS DE PAULA FAVALESSA

• VARZEA GRANDE • MT •



TIAGO ANDRE DE ARAUJO
ROZELENE A. DAL PIVA DE ARAUJO

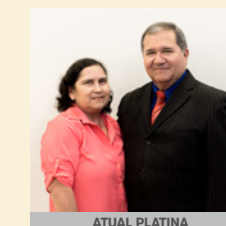
• VISTA ALEGRE • RS •



ATUAL PLATINA FUNDADOR

VALDECIR RESMINI
DIRCE RESMINI

• CONCÓRDIA • SC •



ATUAL PLATINA

WALDERSON DE A. C. LYRA
ELINEI NUNES S. LYRA

@nunes.elinei

• CUIABA • MT •



ATUAL PLATINA FUNDADOR

WILSON JOSE BONATTI
LEILA KARLA PERINI

@wilsonjbonatti
@leilakarlaperini

• BLUMENAL • SC •



ENVIE SUA FOTO

Queremos ver você na próxima revista por isso preparamos dicas para sua foto sair perfeita!

Tire sua foto em um ambiente bem iluminado. Se possível, conte com iluminação natural.

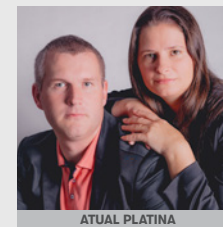
Escolha um bom plano de fundo. Lugares com muita informação podem chamar mais a atenção do que você deseja.

Esteja confortável na hora de tirar a sua foto. Olhe para a câmera e capriche na pose.

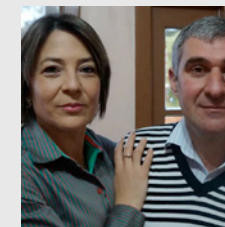
Agora é só enviar para reconhecimento@amway.com e apareça na próxima edição.



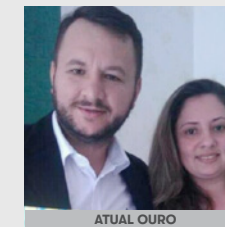
Empreendedores que atingiram pela primeira vez o bônus de 10.000 pontos, são os Pratas, que estão começando a construir uma história de sucesso.



ATUAL PLATINA
ADIR STRELOW
ILACIA HOLDERRIED STRELOW
• SCHROEDER • SC •



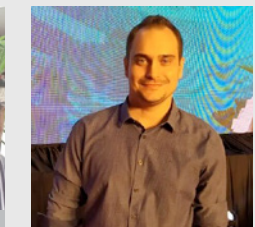
ADRIANA APARECIDA ANTUNES
• SAO JOSE DO OURO • RS •



ATUAL OURO
AFLANIO PACHECO DOS SANTOS
MARINALVA TOME PACHECO SANTOS
• CHAPECÓ • SC •



ATUAL PLATINA
ALESSANDRA DOS S. L. LOURENÇO
RODRIGO JOSÉ LOURENÇO
@sandrarodrigo53
• CANAÁ DOS CARAJÁS • PA •



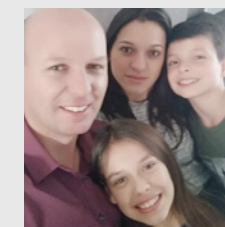
ALEX SANDRO S. DALAVA
• RONDONÓPOLIS • MT •



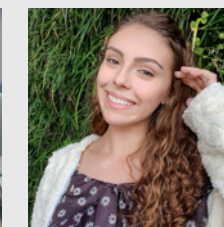
ATUAL OURO
ALEXANDRE ANTONIO SANTIN
FATIMA GLACIELI DA ROSA
• CHOPINZINHO • PR •



ALICE NOWAK
JERONIMO WOJCIK
• ARAUCARIA • PR •



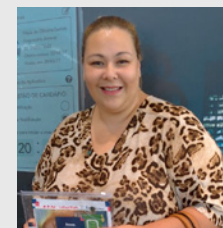
AMILTON MENDES DE LIMA JUNIOR
THAIS CRISTINA RINALDI
@amiltonjunior4tete
• CURITIBA • PR •



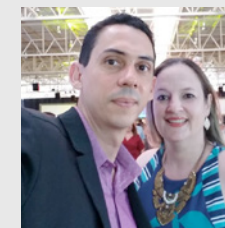
ANA PAULA ZANELLA
FELIPE LUDVICHAK
• TRES BARRAS DO PARANA • PR •



ANDERSON TEOBALDO CARVALHO
LILIANE SOUZA JARDIM
@anderson_teobaldo
@lilianejardim
• RIO CASCA • MG •



ANGELICA DIAS SANTOS
JULIO CESAR VOLPI
• OSASCO • SP •



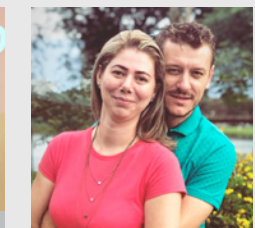
ARIANA KARLA CARRER BISPO
RUBSON CLEBER NEVES BISPO
• SINOP • MT •



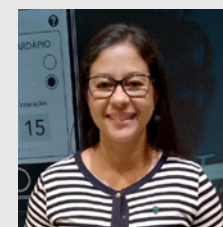
BATISTA R. DA CONCEICAO
• BRASILIA • DF •



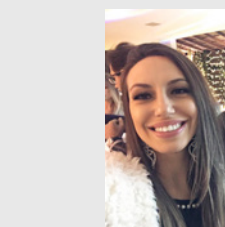
ATUAL PLATINA
CÂMILA SOUZA EVANGELISTA
ALEX EVANGELISTA DOS SANTOS
• OSASCO • SP •



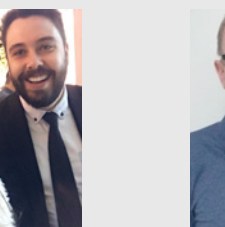
CARLA MILER PRESTINI
JOAO DANIEL PRESTINI
@carlamilerprestini
• JARAGUA DO SUL • SC •



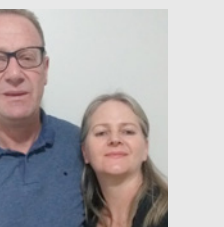
CARMEM FRANCISCA DA SILVA
ANDERSON CARDOSO DOS SANTOS
• SÃO PAULO • SP •



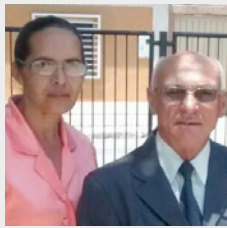
CAROLINA DE BORBA
JEFFERSON DIRCEU DA COSTA ANACLETO
• ITAJAI • SC •



CELSO LUIS ROSSETTO ROSSETTO
LORENI FATIMA NADAL ROSSETTO
• ESTAÇÃO • RS •



CINARA ANDREA SCHERZ
SIDNEI GILVAN F. DOS SANTOS
@centro_de_beleza_cinara
• MARAVILHA • SC •



**CLAUDETE SOUZA MOREIRA AGUIAR
JOSE MENEZES DE AGUIAR**
• APORA • BA •



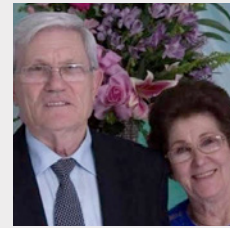
**CREICIANE DAMASCENO DA SILVA
LUIZ ALBERTO SANT ANNA FILHO**
@luizsantannago
• RIO DE JANEIRO • RJ •



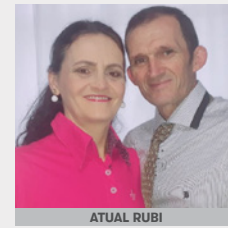
CRISTIANE GOMES SANTOS
• IBIRAMA • SC •



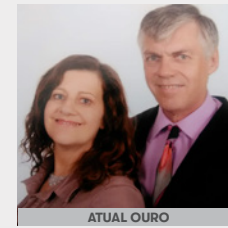
**DANILO LAURINDO SCHROEDER
MICHELY DOS SANTOS**
@danilolaurindoschroeder
• ABELARDO LUZ • SC •



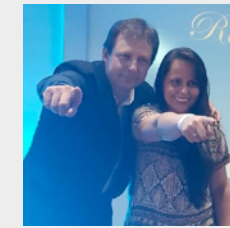
**DARCI PICCOLI
IDEVINA PICCOLI**
• AGUA DOCE • SC •



IRACI BARETA BERNART
• CHOPINZINHO • PR •



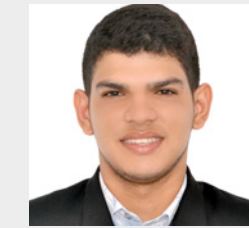
**IRACI FLOHR
VILSON FLOHR**
• JARAGUÁ DO SUL • SC •



**IVALDO JOSE FRIGHETTO
REJANE A. GIRARDON DA SILVA**
• NOVA ARACA • RS •



**IVANETE FERREIRA DA SILVA
SIVONEI SANTANA SANTOS**
• ITATIM • BA •



IZAÍAS DOS SANTOS ALVES
• ARAGUAINA • TO •



**DAVIDSON H. A. DE OLIVEIRA
MARIA CECÍLIA C. OLIVEIRA**
• CARMOPOLIS DE MINAS • MG •



**EIDILENE EVANGELISTA GEISLER
MARCIO GEISLER**
• JARAGUÁ DO SUL • SC •



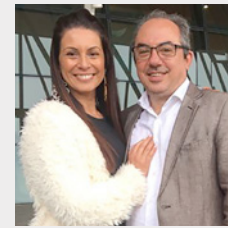
**ELENI TOMASI VIEIRA
IVAIR GONCALVES VIEIRA**
• VISTA GAUCHA • RS •



**ELIANA REGINA LIMA FERNANDES
WILACI EUTROPIO FERNANDES JUNIOR**
@grupotreewe
• PARNAMIRIM • RN •



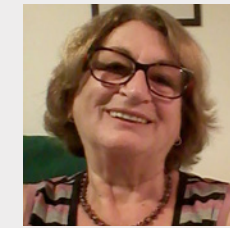
ELZA MATIAZZO
• TRÊS BARRAS DO PARANÁ • PR •



**JACIRA RONCALHO DE S. BORBA
MARCOS JOSE DE BORBA**
• BLUMENAU • SC •



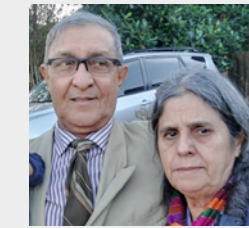
**JAKSON EVANGELISTA GONCALVES
COMERCIAL SERTANEJO LTDA**
• SAO PAULO • SP •



JANETE APARECIDA SANTOS
• CURITIBA • PR •



**JOAO MACHADO DA SILVA
SARA CORREIA DA SILVA**
• VIAMÃO • RS •



JOAQUIM JOSE RAMALHO
• CAMPINAS • SP •



**EMILIANA STANICHESKI
JOSE SMOKOVICZ**
@emilianastanicheski
• MAFRA • SC •



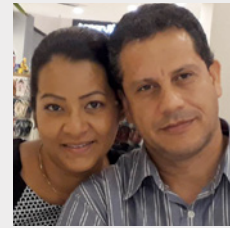
ERICK GONCALVES
@erickgoncalves0496
• VÁRZEA GRANDE • MT •



FABIANA LUISA B. MALLMANN
• SANTA CLARA DO SUL • RS •



**FLAVIA CRISTINA LEME CHAVES
IDALECIO FRANCO CHAVES**
@lemeflavia
@idalecio_chaves
• SÃO PAULO • SP •



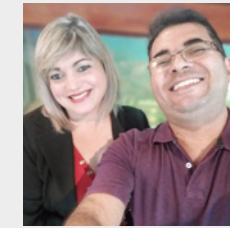
**FRANK LUIZ SILVA LOURES
JULIANE REBOUCAS LOURES**
• CUIABA • MT •



**JOCIELE MIREILE DE ANDRADE
VANDERLEI CARLOS DE FREITAS**
• MANDIRITUBA • PR •



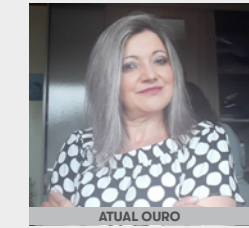
**JONAS VIANA DE BRITO
RENILDA G. PEREIRA DE OLIVEIRA**
@jo.nas2490
• NOVA ALVORADA DO SUL • MS •



**JOSE DOMICIO DOS SANTOS
MARTA CANDIDO SILVA DOS SANTOS**
• SÃO PAULO • SP •



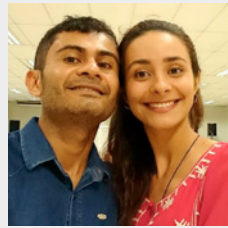
**JOSE RAIMUNDO MACIEL DE JESUS
THAIS MARIA MONTEIRO MACIEL**
• SÃO PAULO • SP •



**LENI SALETTE PERINETO
ANILDO MECCA KOSVOSKI**
@leniperineto
• BENTO GONCALVES • RS •



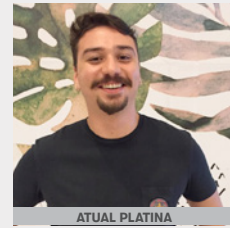
**GERALDO PETRILLO FILHO
SANDRA MARIA HOFMAN PETRILLO**
• BELO HORIZONTE • MG •



**GLEERLEI LIMA
GLAUCIA**
@gleerleilima
• PARAUAPEBAS • PA •



GUSTAVO MAKOTO KURAUTI
• COTIA • SP •



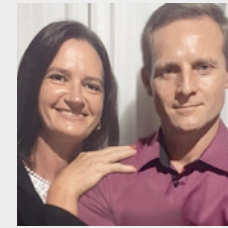
HENRIQUE TAVEIRA DE MARQUES
@henriquetaveira
• CUIABÁ • MT •



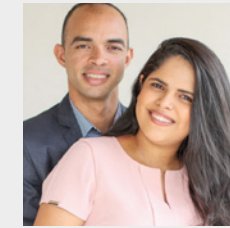
**ILSON JOSE CALOSSA
ADAILCE A. DE PAULA CALOSSA**
• MIRASSOL D'OESTE • MT •



**LENIR HAUCK DE OLIVEIRA
SEBASTIAO VILMAR DE OLIVEIRA**
• BLUMENAU • SC •



**LEVIR GILMAR DRESCHER
ILIANI HOLDERRIED DRESCHER**
• SCHROEDER • SC •



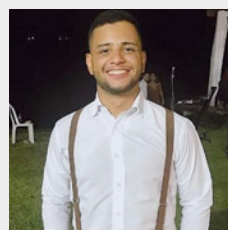
**LIDIA ABREU ROCHA
ROMARIO DA ROCHA ABREU**
@lidiaabreu
@rocharamarioabreu
• PARAUAPEBAS • PA •



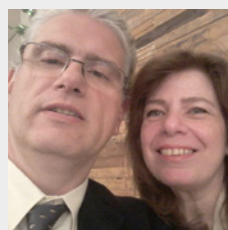
**LIDIA CARENE SANTOS SILVA
CEENDRIK LIMA GOMES**
@lidia_carine
• PALMAS • TO •



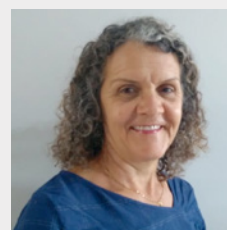
LIRIO DURDA
@liriodurda
• IBIRAMA • SC •



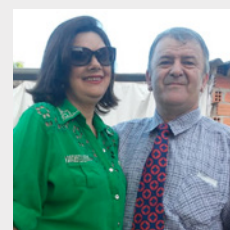
LUIS FILIPE CLARO DA SILVA
@luisfilipe_claro
• VARZEA GRANDE • MT •



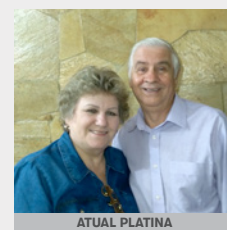
**MARCELO MIGOTTO
PATRICIA C SEBASTIAN MIGOTTO**
• CURITIBA • PR •



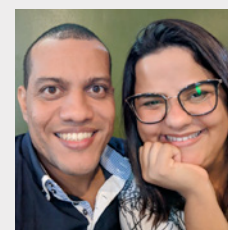
MARGARETE PAZA MACHADO
• CASCAVEL • PR •



**MARIA BEATRIZ SILVA SILVEIRA
DANILO P MARTINS**
• RESTINGA SECA • RS •



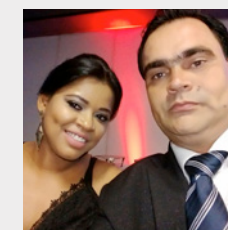
**MARIA DO ROCIO GARCIA
ARILDO CAVALHEIRO GARCIA**
ATUAL PLATINA
• RIO NEGRO • PR •



**RONIELLY SANTIAGO LUZ
MILENA ROBERTA SOUZA DIAS**
@ronisantiaoluz
• ITABUNA • BA •



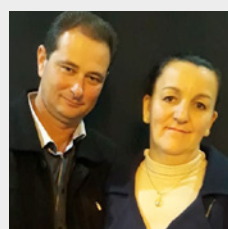
ROSANA APARECIDA DOS SANTOS
• CHAPECÓ • SC •



**SARA TEIXEIRA DOS SANTOS
GILBERTO WINCK**
@teixeiradossantossara
• JUSCIMEIRA • MT •



**SILVANA CANDIDA RIBEIRO
JORDAN RIBEIRO**
• BELO HORIZONTE • MG •



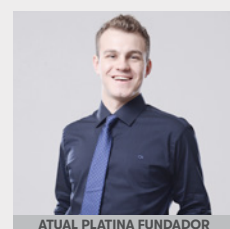
**MARIA ELISABETE S. DA SILVA
VILMAR DA SILVA**
• MAFRA • SC •



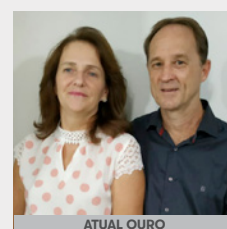
**MARINA MONTEIRO NEGRI
ALCEO NEGRI**
ATUAL OURO
• CORONEL MARTINS • SC •



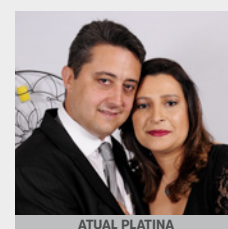
**MARIO SERGIO SANTOS SOUZA
VERONICA M. DE AGUIAR SOUZA**
ATUAL OURO
• SÃO PAULO • SP •



MICHEL ALBARELLO BASSO
@michelbasso
• FREDERICO WESTPHALEN • RS •



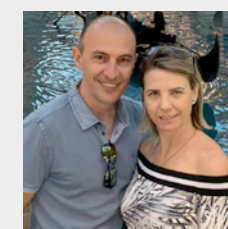
**MILTON STIEHL
NEUSA ANKLAM STIEHL**
• MARECHAL CANDIDO RONDON • PR •



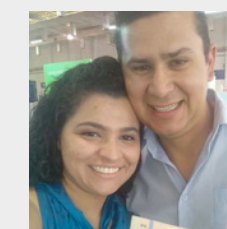
**SILVANA MOREIRA DA SILVA
MARIO ISAC LOPES DA SILVA**
ATUAL PLATINA
• SAO PAULO • SP •



SILVIA CRISTINA PEREIRA
• TAUBATÉ • SP •



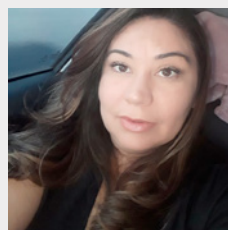
SIMONE PAVIN CAVASSIN
@simone_p_cavassin
• COLOMBO • PR •



**SUELEN MELLO SILVA
ISAIAS DE CARVALHO JUNIOR**
• ITAQUAQUECETUBA • SP •



MIRIAM FARIA DA SILVA
• PARÁ DE MINAS • MG •



**NELMA LUCIA RIBEIRO TOME
JAIME TOME DE SOUZA**
• CACOAL • RO •



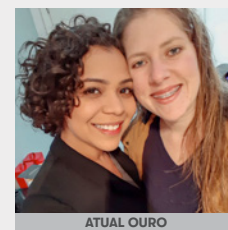
**PATRICIA TIEKO V. SHIMOTE
ALEX SANDRO SILVA SHIMOTE**
ATUAL PLATINA FUNDADOR
• SÃO PAULO • SP •



**PRICIELI BRAGHIN RIBEIRO
DARCI TRINDADE RIBEIRO**
ATUAL OURO
• CURITIBA • PR •



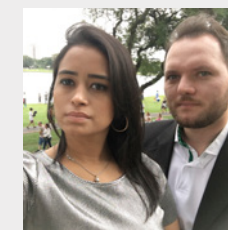
PRISCILA SALAS
• ARAUCARIA • PR •



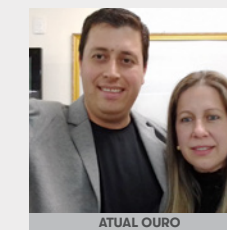
TAINARA MENIN
• ESTAÇÃO • RS •



**THAIZE MARTA M. DALASTRA
ALEX SANDER DALASTRA**
ATUAL PLATINA
• ESTAÇÃO • RS •



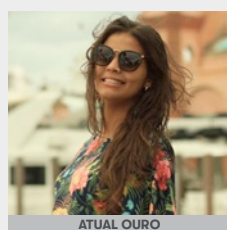
**THIAGO RODRIGUES IBIAPINO
THAIS DE PAULA FAVALESSA**
• VARZEA GRANDE • MT •



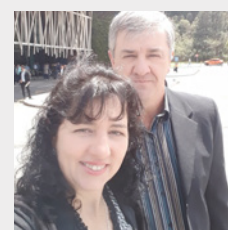
**THIAGO ANDRE DE ARAUJO
ROZELENE A. DAL PIVA DE ARAUJO**
ATUAL OURO
• VISTA ALEGRE • RS •



**RAQUEL MARIA DA S. NASCIMENTO
CICERO DA SILVA NASCIMENTO**
@raquelayne_maria
• COTIA • SP •



RENATA JOANA DE SALES
• CUIABÁ • MT •



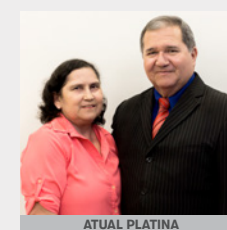
**RENI ZILIO
ELIZETE ZANELA ZILIO**
• CONCÓRDIA • SC •



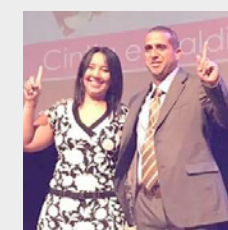
RENITO VOGT
• PLANALTO • PR •



VALDECI MANOEL SOARES
• SÃO PAULO • SP •



**WALDERSON DE A. C. LYRA
ELINEI NUNES S. LYRA**
@nunes.elinei
• CUIABA • MT •



**WALDIR PEREIRA JUNIOR
CINTIA MOREIRA DIAS PEREIRA**
• COTIA • SP •



**WILSON JOSE BONATTI
LEILA KARLA PERINI**
@wilsonjonatti
@leilakarlaperini
• BLUMENAL • SC •

PINS DE RECONHECIMENTO O CAMINHO PARA MUDAR SUA HISTÓRIA.

NOVOS PINS DE RECONHECIMENTO PARA QUEM
SE QUALIFICAR A PARTIR DESSE ANO FISCAL*.



SAIBA MAIS EM: WWW.AMWAY.COM.BR

QUER PARTICIPAR DAS CERMÔNIAS DE QUALIFICAÇÃO NAS LOJAS?



SÃO PAULO



BELO HORIZONTE



BRÁSILIA



CUIABÁ



RECIFE



CURITIBA

SEJA UM
CONSTRUTOR
DE NEGÓCIO

QUALIFIQUE-SE
COMO PRATA
OU ACIMA E
PROCURE O
GERENTE DA
LOJA MAIS
PERTO DE
VOCÊ PARA
ASSISTIR AOS
TREINAMENTOS
ESPECIAIS, SER
RECONHECIDO
E TER MAIS
INFORMAÇÕES.

E TEM MAIS!

ATINJA SUA QUALIFICAÇÃO DE 9% A 18%
NAS LOJAS E SEJA RECONHECIDO NA HORA!

#RECONHECIMENTOAMWAY

PARTICIPE DO GRUPO
EMPREENDEDORES
AMWAY DO BRASIL
NO FACEBOOK E
FIQUE POR DENTRO
DE TODAS AS
NOVIDADES



PLANO DE GANHOS | 2019 - 2020



277293



DEFINA O SEU CAMINHO PARA CHEGAR LÁ!

Com o Plano de Ganhos você ganha incentivos incríveis em todas as etapas do negócio.

Saiba mais em:
amway.com.br/planodeganhos

