

Amway™

EMPREENDEDORES

edição especial | set/17 a ago/18



NOVOS DIAMANTES EXECUTIVOS

Conheça as histórias de trabalho
e dedicação dos casais
Kárita e Cido da Mata e Luciane
e Clareci Lauermann

DIAMANTES

Saiba quem são os cinco novos casais
de Diamantes do Brasil

NOVOS LÍDERES

Rumo ao sucesso: Empreendedores
são reconhecidos por seus novos pins



**CONFIRA
A VERSÃO DIGITAL
DESSA REVISTA
NO INA VIRTUAL!**

03 ■ EDITORIAL

Rossana Sadir, presidente da Amway do Brasil, parabeniza os Empreendedores e fala sobre futuro

04 ■ QUEM É A AMWAY

Os números da líder mundial no mercado de vendas diretas e a oportunidade de negócio

06 ■ DIAMANTE EXECUTIVO

Saiba como Kárita e Cido da Mata e Luciane e Clareci Lauermann alcançaram essa qualificação

14 ■ DIAMANTE

Conheça as histórias dos 5 novos Diamantes

25 ■ ESMERALDA

28 ■ SAFIRA FUNDADOR

29 ■ SAFIRA

31 ■ RUBI

34 ■ PLATINA FUNDADOR

36 ■ PLATINA

40 ■ OURO

45 ■ PRATA

50 ■ PINS DE RECONHECIMENTO

Crescemos junto com os nossos Empresários

É com muito orgulho e alegria que parabenizo todos os nossos empresários que trabalharam com disciplina e comprometimento para fazer parte dessa edição da revista. Para chegarem onde estão hoje, nossos líderes demonstraram trabalho árduo e foco na construção de seu negócio.

Ao longo do último ano, o foco da Amway no Brasil esteve em aprimorar nossos processos e oferecer mais ferramentas de vendas para que vocês, nossos Empresários, possam crescer e expandir suas redes de empresários e clientes. Lançamos os kits de novos empresários com 100% de margem de comercialização, inauguramos nossa nova loja em Cuiabá e, recentemente, implementamos mais de 100 pontos de retirada de pedidos na primeira etapa de expansão por todo o Brasil. O INA (Instituto de negócios Amway) também evoluiu com o lançamento de um aplicativo que oferece todos os conteúdos de produtos e negócios para download e acesso na palma da mão!

Além da melhoria em serviços e ferramentas de vendas, fortalecemos a motivação para o trabalho em equipe por meio das recompensas do novo Plano de Ganhos em cada etapa de sua trajetória na Amway: tanto por meio dos incentivos e bônus de qualificação, como pelas experiências únicas do Seminário de Novos Platinas em Ubajara - Ceará, e as viagens para Orlando no Seminário de Liderança e Marrocos no Clube de Diamantes.



ROSSANA SADIR,
PRESIDENTE DA AMWAY DO BRASIL

O foco da Amway para este novo ano fiscal que se iniciou em setembro 2018 é apoiar nossos líderes e empreendedores na busca pelas qualificações fundadoras, contribuindo para seus objetivos de construção de um negócio rentável e sustentável. Queremos estimular o crescimento pessoal e profissional dos nossos empresários para que eles possam conquistar independência e reconhecimento.

Quem é a Amway?



Maior empresa
de vendas diretas no mundo
Dados da 2017 Direct Selling News Global 100**



0 Brasil é a filial
da Amway
que mais cresce no mundo



19.000 funcionários
no mundo todo



US\$ 8.6 bilhões
em vendas em 2017*



+ DE 3 MILHÕES
de Empresários Amway
no mundo todo



+ de 450 produtos
de alta qualidade

*31 de dezembro de 2017 **Publicados em junho de 2017, na Direct Selling News Global, baseados nas receitas de 2016

A Amway é a oportunidade ideal.

Com a Amway você pode atingir ganhos superiores a **R\$ 1 MIL** já no primeiro mês e **R\$ 5 MIL** na soma de três meses.

Confira o passo a passo da Jornada de Sucesso do Empresário:





KÁRITA e CIDO DA MATA

Uma trajetória de trabalho e sucesso

Líderes natos, o casal Kárita e Cido da Mata conquistam a qualificação de Diamantes Executivos

O casal Kárita e Cido da Mata, que começaram no negócio em 2011 em busca de uma vida mais saudável e que pudesse unir a família, conquistaram a qualificação de Diamantes Executivos do Brasil. Antes de entrar para Amway, Cido tinha uma rotina de viagens e trabalho que o impossibilitava de passar mais tempo com a mulher e as duas filhas.

Desde o início, o casal se mostrou uma dupla e tanto! Cido, que já tinha experiência em comércio, estava habituado com a rotina de vendas, mas Kárita se tornou uma ótima vendedora, chegando a ultrapassar o marido no número de produtos vendidos logo quando começaram como Empreendedores.

Cido acredita que não há um segredo exato para ter um negócio sólido e de grandes resultados, mas é preciso saber influenciar pessoas e ser exemplo para aqueles que estão ao seu redor, traçando metas e objetivos. “Fazer com que o máximo de pessoas acreditem no seu trabalho é essencial. Quanto mais você

consegue influenciar pessoas, mais sólido será o seu negócio. Essa é a melhor maneira de alcançar resultados”, declara o Empreendedor.

Apesar de saberem muito bem onde queriam chegar, a caminhada até esses sonhos não foi nada fácil. O casal conta que entre os maiores obstáculos enfrentados está a insegurança por parte daqueles que estão ao seu redor. “A maior dificuldade foi fazer com que as pessoas entendessem as possibilidades do negócio para aceitarem o desafio de fazer o que nós estávamos fazendo. E a minha superação veio através dos livros e dos exemplos, mostrando que isso era diferente”, explica Cido da Mata.

Além de inspirar diversos outros empreendedores da sua rede, Kárita e Cido da Mata também são grandes exemplos para suas duas filhas, July – que já é Safira na Amway – e Julyla da Mata. Como grande influência para os jovens empreendedores, Cido dá algumas dicas essenciais para aqueles que estão começando agora no negócio. “O conselho que eu dou é ouvir os líderes de sucesso. Olhe para trás e



veja como vivem as pessoas nas quais eles se espelham e acreditam nos amigos e nas pessoas que estão ao seu redor, trabalhando junto de vocês. Outra dica: seja alegre e extrovertido em todos os momentos! Não tenha medo de vender o produto e fazer o negócio da empresa”, conclui.

Para Cido da Mata, o crescimento não está ligado apenas a uma realização pessoal, mas também a uma realização de todos à sua volta. “Crescer significa ajudar o máximo de pessoas a realizarem os seus sonhos, assim como nós conseguimos realizar o nosso”, acrescenta o Empreendedor.

Após a conquista do novo pin, Kárita e Cido da Mata traçaram uma grande meta. “O meu maior objetivo agora é formar mais dois Diamantes este ano e chegar a Triplo Diamante. Depois disso, o próximo passo é ser Coroa Embaixador”, finaliza Cido.

“ Quanto mais você consegue influenciar pessoas, mais sólido será o seu negócio ”



DESCUBRA
ESSE INCRÍVEL
DESTINO

QUALIFIQUE-SE
E CONHEÇA
OS MISTÉRIOS
DO DESERTO.


Marrocos



LUCIANE E CLARECI

Uma história de conquista e superação

Para o casal de Diamantes Executivos, a nova qualificação é mais um reconhecimento do excelente trabalho em equipe de muitos anos.

Como não se inspirar com a história do novo casal de Diamantes Executivos do Brasil, Luciane e Clareci Laueremann? Residentes da cidade de Itá, Santa Catarina, a carreira dos Empreendedores na Amway começou em 2013, quando decidiram fazer o negócio para valer e não pararam mais! “Eu me cadastrei com o pensamento de que era ilusão, de que a gente não chegaria em lugar nenhum. Não é que eu não acreditava na Amway, nos produtos, no sistema de educação, no plano. Eu não acreditava que nós éramos capazes. Mas com essa oportunidade de negócio, eu visualizei uma luz no fim do túnel para conseguir resolver todos os meus desafios pessoais e financeiros”, comenta Clareci.

E essa autoconfiança nos negócios foi adquirida aos poucos. Para o casal, estudar e se profissionalizar no sistema foi uma tarefa fundamental para que eles pudessem chegar mais longe. “O que mais me chamou a

“ *Liderar é influenciar pessoas. Para isso você tem que gostar de pessoas e principalmente saber para onde você está indo* ”

atenção entre todos os benefícios da empresa foi o INA (Institutos de Negócios Amway), que tinha um sistema de educação com o qual eu poderia recuperar essa minha autoconfiança”, afirma Clareci. Ele também deixa claro que ouvir os seus mentores, como o casal Sheyla e Fábio de Souza, atuais Triplos Diamantes Fundadores, e não ter preguiça de fazer o negócio foram requisitos fundamentais para o seu crescimento. “O Fábio tinha negócios em



diversos países na época. Ele não precisava de mim, era eu que precisava dele. Fazia o possível e o impossível para estar sempre em contato com ele e sempre pegar o maior número de informação para não cometer os erros que ele já tinha cometido. O principal ponto é fazer o básico, fazer o trabalho e ter uma meta muito bem definida. Seguir dentro do que é correto, seguir as normas da Amway. Nós nunca tentamos o que era mais fácil e o resultado veio”, acrescenta o Empreendedor.

Essas escolhas deram muito certo! Por isso, se tornaram o primeiro casal de Diamantes Fundadores de Santa Catarina, em 2017, e os mais novos Diamantes Executivos. “Esse novo pin é a coroação de um trabalho em equipe. A gente sempre fala que não é para criar concorrência, mas temos hoje a melhor equipe do Brasil. A equipe que mais trabalha

em sincronia para um único objetivo”, declara o casal. Ainda sobre o espírito de equipe e liderança, Clareci comenta como se sente sendo referência para tantas pessoas da sua rede. “Liderar um grupo é uma coisa fantástica, porque você aprende todos os dias. Eu aprendi muito, eu era uma pessoa que não sabia lidar com pessoas, não sabia orientá-las, mas o sistema de educação nos transforma e faz a gente se tornar o verdadeiro líder, se colocar no lugar da outra pessoa, ter essa paciência, esse entendimento. Temos muito para melhorar, mas a gente já consegue liderar um grupo fantástico e acho que estamos indo bem. Liderar é influenciar pessoas. Para isso você tem que gostar de pessoas e principalmente saber para onde você está indo”, conclui.

Apenas os Empresários Amway que mais se destacarem na América Latina no ano fiscal 2018-2019 participarão do próximo Seminário de Liderança em



Amway
Leadership Seminar

Qualifique-se e vá com a Amway para esta aventura!

ESPERAMOS POR VOCÊ em 2019



SIMONE E JORGE BARCKI

A possibilidade de realizar sonhos e criar sua própria rotina

Com a Amway, os novos Diamantes Simone e Jorge Barcki podem passar mais tempo junto com toda a família.

Em busca de qualidade de vida e mais tempo com as filhas, o novo casal de Diamantes Simone e Jorge Barcki, de Ampére, Paraná, conheceram a Amway pelo irmão de Jorge, que lhes mostrou os produtos e falou sobre as oportunidades da empresa. Simone conta que no início o casal teve receio, mas na segunda tentativa do cunhado, junto com Cido da Mata, eles resolveram entrar para a Amway. “No começo o Jorge não gostou muito da ideia e não acreditava que esse negócio era possível. Então, eu vendia os produtos sozinha. Com o tempo ele percebeu que as oportunidades do negócio eram reais e começou a participar das vendas”, explica Simone.

A nova Diamante conta que um grande obstáculo era sair de casa para vender os produtos e não ter com quem deixar as filhas. “Eu também tinha muita dificuldade em falar com as pessoas”, relata. Mas, com a ajuda de parte da família, principalmente de uma tia, ela conseguia realizar as vendas. Enquanto ela saía, a tia ficava para cuidar das filhas do casal e, assim, a Empreendedora foi perdendo o medo de se comunicar na prática.

Além de todos os pins conquistados, o casal também coleciona a realização de sonhos. Entres eles, a liberdade de poder passar mais tempo com a família. Jorge, que sempre teve vontade de cantar e tocar violão, encontrou a oportunidade de criar sua própria rotina. “Eu sempre tive um sonho de aprender a cantar

e tocar. Agora eu tenho tempo para ensinar minhas filhas também. Para mim, sucesso são essas pequenas coisas”, aponta. A família também realizou o desejo de conhecer vários lugares do mundo juntos, entre eles a belíssima ilha de Bahamas e a sede da Amway em Michigan, nos Estados Unidos. Agora, eles se preparam para mais uma viagem. Dessa vez, a bordo de um cruzeiro rumo ao Caribe.

A Empreendedora dá dicas para quem está começando nos negócios. “O primeiro conselho que dou é sempre buscar informação. Ler, ouvir e participar de todos os eventos da Amway. A segunda é usar todos os produtos e substituir os produtos que você utiliza em casa pelos produtos da Amway. E por último, não tenha medo de falar com as pessoas! No início temos muito medo e receio de falar e vender para aqueles que não conhecemos, mas nós precisamos compartilhar todas as informações que temos para que eles conheçam melhor o que queremos vender”, finaliza Simone.

“*Eu sempre tive um sonho de aprender a cantar e tocar. Agora eu tenho tempo para ensinar minhas filhas também*”



RENILDA KREBS E JORGE DA SILVA

Com muito trabalho e dedicação, eles se tornaram Diamantes

Os novos Diamantes Renilda Krebs e Jorge da Silva descobriram na Amway a oportunidade de crescerem juntos

A história do novo casal de Diamantes Renilda Krebs e Jorge da Silva começou com Clareci Lauermann, hoje Diamante Executivo, que lhes apresentou os produtos e o negócio na cidade de Concórdia, Santa Catarina. A caminhada do casal não foi nada fácil. Renilda, que já tinha habilidade com vendas, foi quem convenceu Jorge a começar na Amway em busca da realização dos seus sonhos.

Para chegarem a Diamantes, eles precisaram ganhar mais a autoconfiança e entender que o sucesso só dependia deles. Por isso, Jorge enfatiza que, para chegar onde você deseja, é preciso deixar suas inseguranças de lado. “O maior desafio foi acreditar em nós mesmos, mas a partir do momento que passamos a acreditar no nosso potencial, as conquistas vieram naturalmente. O ponto mais fraco das pessoas é não acreditar nelas mesmas. O Jorge sempre fala que se tivéssemos 1% de dúvida, nós não conseguiríamos chegar na nossa meta. Conseguimos alcançar tudo isso acreditando em nós mesmos e nos tornamos líderes com a certeza de que fizemos o nosso melhor.”, relata Renilda.

Apesar das dificuldades, hoje o casal celebra a nova qualificação e a realização de um sonho: conhecer o mundo. “Eu sempre tive o sonho de viajar, conhecer o mundo. [...] Eu saí de casa para estudar, porque queria ter dinheiro para

“ *O maior desafio foi acreditar em nós mesmos, mas a partir do momento que passamos a acreditar no nosso potencial, as conquistas vieram naturalmente.* ”

viajar para outros lugares. Quando eu conheci a Amway, tinha o maior comércio da cidade. Vi no seminário que tinha viagens e foi isso que me motivou a entrar no negócio. O Jorge tinha o mesmo sonho e apresentei a oportunidade para ele por esse motivo”, relembra a Empreendedora.

Os Empreendedores contam que não existe uma fórmula mágica para ter sucesso, e sim muita dedicação e planejamento. “Nós sempre falamos para os jovens que a Amway é o futuro deles, que eles podem ser livres, serem seus próprios chefes e ter um futuro brilhante pela frente”, finaliza Renilda.



GISÉLIA E MARCOS TROMBETTA

Um caminho de persistência e motivação

Conheça a história de crescimento e superação do casal Gisélia e Marcos Trombetta até chegarem a Diamantes

A história do casal Gisélia e Marcos Trombetta na Amway começou em 2016, em Ametista do Sul, Rio Grande do Sul, famosa pelas atividades envolvendo essa pedra preciosa. Marcos, que já foi garimpeiro e professor, e sua mulher encontraram na Amway a possibilidade de ajudar outras pessoas e, principalmente, realizar seus sonhos. Hoje, quase três anos depois, o casal celebra a conquista de Diamante não só como uma realização pessoal, mas também como o reflexo de um ótimo trabalho de liderança. “A capacidade de acompanhar o ser humano e ver o seu crescimento é o que me motiva, o que me faz ser Amway e ser um líder sempre”, afirma Trombetta.

Casados há 20 anos e pais de duas filhas, Ana Paula – que com 19 anos já é

Platina na Amway - e Bianca de 2 anos, Gisélia e Marcos contam que um dos caminhos para um negócio sólido é ser o exemplo. Por isso, você deve ser o primeiro naquilo que você faz. “Eu não peço para as pessoas pontuarem sem que eu pontue, não peço para as pessoas comprarem seus ingressos para a Convenção, antes que eu compre. Também é essencial repassar todo o conhecimento adquirido e ensinar as pessoas para que elas possam alcançar seus objetivos.”, explica o Diamante. Além disso, para ele, aprender mais sobre o negócio, buscando informações diariamente, é um requisito fundamental para quem deseja chegar mais longe.

Para ele, as palavras ‘crescimento’ e ‘superação’ têm papel fundamental na história do casal. Marcos conta com orgulho que nunca teve um mentor que mostrasse o caminho, porém fala com carinho da importância do pai em sua vida e de como conseguiu sair do nada e se tornar referência para aqueles que fazem parte da sua rede. Já o crescimento, para ele significa traçar um objetivo que você considera impossível, descobrir o quê você precisa fazer para conquistá-lo e começar a buscar o conhecimento. “Crescimento para mim é você se tornar maior do que seus problemas. É ter a capacidade de sonhar grande, traçar metas e sempre atingí-las”, finaliza Marcos.

“ A capacidade de acompanhar o ser humano e ver o seu crescimento é o que me motiva ”



TÂNIA TAVEIRA E ARNALDO MARQUES

Eles acreditaram e chegaram lá

Superação é a palavra que define o novo casal de Diamantes Tânia Taveira e Arnaldo Marques, do pantanal Mato-Grossense

Atuantes há 24 anos no negócio, Tânia Taveira e Arnaldo Marques são exemplos de que, quando se tem uma meta, você pode chegar mais longe. A trajetória do casal começou em fevereiro de 1994, quando uma amiga apresentou o negócio a eles, que viram na Amway a oportunidade de crescer financeiramente, ter independência e liberdade. “Nós entramos devido à credibilidade dos nossos amigos – que infelizmente hoje não estão mais no negócio. Mas a nossa permanência foi porque o Arnaldo enxergou um negócio próspero ali”, aponta Tânia.

Hoje, 24 anos depois, o casal celebra a nova qualificação com muita festa e apoio da família e amigos. Durante a última Convenção realizada em Curitiba, a comemoração dos novos Diamantes e de Tânia e Arnaldo foi a concretização e reconhecimento por todo o trabalho que estão realizando na Amway. “Nós seguimos exatamente o pensamento que o Fábio de Souza Neto diz: onde nos chamarem, nós vamos. Então aquele dia para nós foi mágico!”, relata o casal.

Para alcançar o sucesso, o casal precisou de muito esforço, dedicação e força de vontade para superar os desafios que eram colocados no caminho. “Em cada etapa nós tivemos que superar os desafios que eram colocados em nossas vidas. Primeiro eu tive que superar o desafio de ser mãe, estudante e trabalhar com esse negócio. Também tivemos que entender que nem tudo acontece da forma como a gente deseja, que tudo tem o seu tempo e até mesmo nós temos o nosso tempo. Porém, se a gente se apegar nas coisas certas, a gente consegue superar todas esses obstáculos”, completa Tânia.

O objetivo de Tânia e Arnaldo é claro: formar novos Diamantes. “A longo prazo, a nossa meta é formar muitos Diamantes. A partir daí, quando nós conseguirmos alcançar esse objetivo, traçaremos outras metas a curto, médio e longo prazo”, concluem.

“ Se a gente se apegar nas coisas certas, consegue superar todas os obstáculos ”



GIOVANA E JÚLIO ALBANO

A oportunidade de negócio que proporcionou uma mudança de vida

Os novos Diamantes Giovana e Júlio Albano encararam a Amway como uma oportunidade de renda extra

Faz 5 anos que a Amway entrou na vida de Giovana e Júlio Albano, moradores de Guarulhos, São Paulo. A nova qualificação de Diamantes é muito mais do que uma nova fase na vida deles. É uma grande recompensa pela dedicação de todos esses anos. “Acho que a gente colhe exatamente o que plantamos. Não é só o pin de Diamante ou o dinheiro, ao contrário do que muitos pensam, eles são apenas um reconhecimento do nosso trabalho. Na verdade, o que realmente importa é a possibilidade de oferecer uma vida melhor para a nossa família. Essa era a nossa meta. Uma realização e superação”, afirma Giovana. Giovana só começou no negócio por muita insistência de uma amiga, Geane Cardoso, atual Diamante, encarando a oportunidade como uma alternativa de renda extra e empreendedorismo. “Com muita insistência e apoio do Júlio, em um certo momento ele me disse que aquela poderia ser a oportunidade de mudar nossas vidas. Então depois de muita resistência eu fui até a minha primeira reunião da Amway, resolvi me cadastrar e me tornei uma empreendedora. E foi dessa maneira que começou a nossa trajetória na Amway. Esse é um negócio no qual você só precisa

acreditar [...] e entender o que realmente é essa oportunidade”, conta a Empresária.

Além da mudança de rotina, Giovana também relata o quanto a Amway foi importante na sua relação diária com o filho. “Com a Amway, eu tenho a possibilidade de criar minha própria rotina e passar mais tempo ao lado do meu filho. [...] Meu horário de trabalho é flexível e posso escolher o melhor momento para realizá-lo”, conclui.

Outro ponto importante para a Giovana é o fato de ser sua própria chefe. “Tem um episódio muito bacana de quando eu fui para uma das premiações de troca de faixa do meu filho no judô, e ele me perguntou se meu chefe havia me liberado para estar lá. E foi quando eu falei para ele: A partir de agora eu deixo. Sou a minha própria chefe!”, lembra Giovana.

“*Esse é um negócio no qual você só precisa acreditar*”

Reconhecimento de Novos Diamantes na sede

Recepção por todos os funcionários na sede da AMWAY no Brasil em São Paulo



Na Amway sabemos o quanto o reconhecimento por cada etapa conquistada por nossos Empresários é importante para sua evolução e ampliação dos seus negócios. Por isso, depois de uma intensa jornada de muito trabalho e dedicação, e como parte da celebração pela nova qualificação, convidamos os nossos novos Diamantes para reconhecimento que aconteceu na sede da Amway, em São Paulo.

Durante dois intensos dias de muito aprendizado e troca de experiências, os cinco novos Diamantes: Giovana e Júlio Albano, Gisélia e Marcos Trombetta, Renilda Krebs e Jorge Lima, Simone e Jorge Barcki e Tânia Taveira e Arnaldo Marques foram recepcionados por todos os funcionários da Amway em São Paulo, com direito a tapete vermelho, aplausos e muita festa e, logo após essa festividade, eles participaram de reuniões exclusivas com a nossa diretoria. Os casais também tiveram a oportunidade de fazer uma

visita interativa no Centro de Distribuição localizado na cidade de Jundiaí, na grande São Paulo, e em seguida, um tour monitorado na nossa Loja Conceito localizada na Berrini, também em São Paulo. Para encerrar o dia de atividades, eles foram convidados para um jantar especial com a Presidente da Amway no Brasil Rossana Sadir.

A celebração não parou por aí! Os nossos convidados também prestigiaram o reconhecimento dos nossos novos Diamantes Executivos Kárita e Cido da Mata e Luciane e Clareci Lauermann, com uma recepção exclusiva na nossa sede, e ainda participaram de reuniões estratégicas com a diretoria da Amway.

Nós acreditamos que celebrar o crescimento dos nossos Líderes, além de valorizar a trajetória de sucesso desses Empresários, também influencia as próximas gerações na construção de um futuro melhor.



ESMERALDA

Como Esmeraldas, os Empreendedores já demonstram toda a sua habilidade de vender, apoiar, treinar e liderar os demais Empresários a fazerem o mesmo. Assim, eles são reconhecidos por terem uma base sustentável e boa consistência nos resultados.



Ana Carla Alves Souza e Mikelder Henrique Mo Silva

VÁRZEA GRANDE - MS

“Nós começamos na Amway há 3 anos. Na época nós trabalhávamos vendendo espetinhos e através do nosso patrocinador decidimos largar tudo para fazer apenas esse negócio. Nós sempre trabalhamos com muitas metas e crescimento para nós é algo extraordinário. É você a cada dia e a cada semana fazer algo diferente. É você inovar e fazer algo a mais, para que todos os dias você tenha um resultado melhor. A Amway possibilita que as pessoas criem a sua própria rotina, sejam livres financeiramente e possam crescer com a empresa”.



Gisélia Cardoso e Marcos André Trombetta

AMETISTA DO SUL - RS

“Foi em 2016 que a Amway chegou na minha vida e foi quando eu encontrei uma forma de me tornar um Empreendedor. Mas muito mais do que me entregar ao empreendedorismo, foi uma forma que eu encontrei de ajudar as pessoas, acompanhar até onde elas iriam e o resultado que elas conseguiriam, tendo a mim como mentor. Hoje tenho sete Platinas comigo. Eu me sinto realizado com a Amway, 90% dos meus projetos são voltados para a empresa e para o acompanhamento das pessoas no negócio”.



Karine Maria Kroth D Oliveira e Alexandre Luis De Oliveira

JARAGUÁ DO SUL - SC

“Nós reativamos o cadastro na Amway em 2010 e ficamos 2 anos apenas consumindo os produtos. Mas foi em 2012 que nós decidimos desenvolver o trabalho para valer. Esse caminho que nós trilhamos até chegar a Esmeralda foi muito importante, porque cada momento e cada dificuldade que tivemos que superar serviu como aprendizado para futuramente poder ajudar e lidar com as pessoas que estão ao nosso redor. Além disso, adquirimos paciência, perseverança e resiliência e crescemos muito como pessoas. O verdadeiro empreendedorismo é você não ter medo!”



Luciana Regina Birck e Alan Diego Birck

XANXERE - SC

“Nos conhecemos melhor dentro da própria Amway e há quase 5 anos realizamos o nosso negócio em tempo integral. Nossa maior alegria dentro desse negócio é poder viajar juntos e curtir cada momento com a família. Não existe outra empresa no mundo que possa nos proporcionar isso. A maioria das famílias, com o tempo, se afastam ou não tem qualidade de vida. Na Amway, temos a liberdade de impactar as gerações futuras com tudo que aprendemos. Nessa empresa, é possível ajudar pessoas a se desenvolverem e acreditarem que são capazes.”



Maria Walkiria Rosa e Volnei Rodrigues

PORTO ALEGRE - RS

“A proposta de impactar vidas, fazer a diferença, divulgar valores e princípios foi o que nos fez entrar para a Amway. Atualmente, moramos nos Estados Unidos e através do Tim Foley e Sheyla e Fábio de Souza começamos no negócio. Para nós, a chave para um negócio sólido é viver o seu potencial por meio da capacitação, acreditar em si mesmo e no projeto que a empresa nos proporciona. Além disso, ampliar nossa visão e nos esforçarmos para melhorar mais e mais em tudo é aceitar o desafio de ir além do conhecido.”



Marcia Pettenon Cemin e Jolsir Cemin

AMPÉRE - PR

“Nós conhecemos a Amway através do casal Simone e Jorge Barcki que nos apresentaram essa grande oportunidade. Durante muito tempo nós usamos os produtos e, como clientes fiéis, nós amávamos adquirir e experimentar todos os lançamentos. Foi aí que percebemos o quanto a Amway já fazia parte das nossas vidas e nos tornamos Empreendedores. Assim que começou nossa história nessa empresa e hoje temos a possibilidade de criar nossa própria rotina, passar mais tempo com a família e trabalhar da maneira que queremos”.



Atingir o nível de Safira significa mostrar dedicação para construir um negócio equilibrado e saber como ajudar os outros Empresários e seguirem pelo mesmo caminho. Sempre demonstrando boa consistência nos resultados alcançados ao longo da jornada.



**Alexandra de O. Feller da Rocha
e Marcos Antonio A. Rocha**

CURITIBA - PR



**Gisélia Cardoso
e Marcos André Trombetta**

AMETISTA DO SUL - RS



**Adalgisa Queiros
e Jean Carlos Silva de Souza**

BRAGANÇA PAULISTA - SP



**Alexandra de O. F. da Rocha
e Marcos Antonio A. Rocha**

CURITIBA - PR



**Maria de Jesus Corre Mata
e Paulo Barki**

CURITIBA - PR



**Sandra Maria Gobbi Tretto
e Mauro Luiz Tretto**

LUCAS DO RIO VERDE - MS



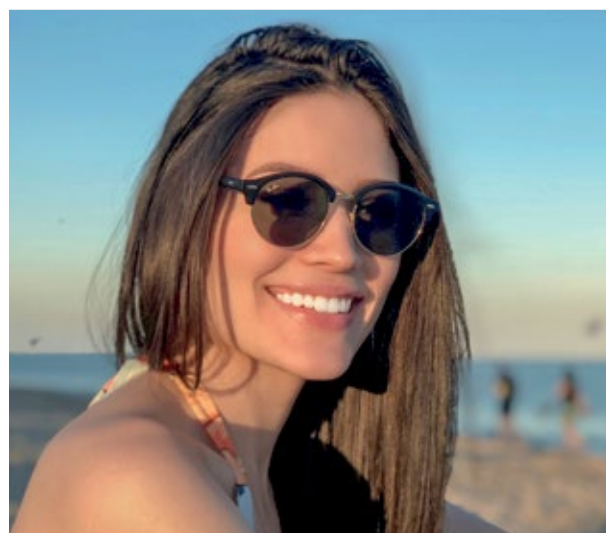
**Ana Carla Alves Souza
e Mikelder Henrique Mo Silva**

VÁRZEA GRANDE - MS



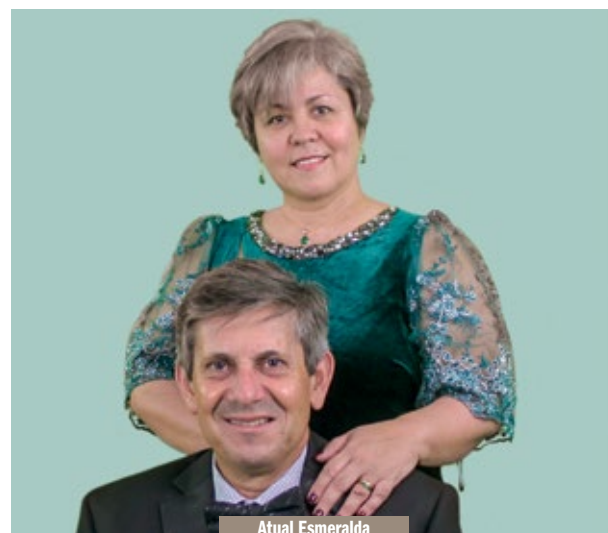
**Edilene Vania de S Anjos
e Osmar dos Anjos**

CURITIBA - PR



July Pierra De Souza Da Mata e Goncalina Maria De Souza

CUIABÁ - MS



Atual Esmeralda

Maria Walkiria Rosa e Volnei Rodrigues

PORTO ALEGRE - RS



Atual Esmeralda

Marcia Pettenon Cemin e Jolsir Cemin

AMPÉRE - PR



Quem tem um comprometimento estratégico na medida certa, chega ao nível Rubi e, assim, consegue atingir uma recompensa financeira importante, sem deixar de lado a consistência nos resultados



Albertina Marciano Lemos e Carlos Cesar Lemos

BLUMENAU - SC



Alice Ines Alves de Souza e Enio Edson se Almeida

BRAGANÇA PAULISTA - SP



Ana Cleia Oliveira e Vilmar Jose Trombetta

AMETISTA DO SUL - RS



Ana Paula Vargas Lopes e Alessandro Lopes

RONDINHA - RS



Andreia Carvalho dos Santos e Jonas Stresser

ITÁPERUÇU - PR



Clacia Eliana Prataira Bastos e Jean Tadeu de Oliveira Rocha

PORTO ALEGRE - RS



Daniella Monteiro Caldas e Fernando Alves de Rezende

RONDONÓPOLIS - MT



Elaine Gil e Fabio Luiz Barbosa

CUIABÁ - MT



Elton Jhon Morais
CURITIBA - PR



**Fernanda M. Gimenez Batista
e Renato Marques**
GUARULHOS - SP



**Marlene Masuco Barcki
e Natalicio Barcki**
CURITIBA - PR



Mengalvio Demonti Junior
BALNEÁRIO CAMBORIÚ - SC



**In Kyu Go
e Kyung Hee Choi**
SÃO PAULO - SP



**Ingrida L V Lopes de Menezes
e Rivail R de Menezes Jr.**
RIO BRILHANTE - MS



**Rocheli dos Santos
e Andre Sbardelotto**
RONDA ALTA - RS



**Sedinei Tristacci Roberti
e João Claudionir Roberti**
SANTO ANTÔNIO DO SUDOESTE - PR



**Ivania Dalla Valle
e Adilson Enio Basso**
VISTA ALEGRE - RS



**Juliany Fernandes Lo Barbosa
e Pedro Augusto Barbosa**
COLOMBO - PR



Tatiane Costa Lopes
COLOMBO - PR



**Thais Taeko Kurauti
e Sergio Minoru Kurauti**
COTIA - SP



**Luzia Rumi Kudo Silva
e Cicero Correia da Silva**
DOURADOS - MS



**Marcia Socorro B. V. Souza
e Cesar A. dos Reis Souza**
ITÁBUNA - BA



**Yoriko Takaki
e Fabian Takaki**
SÃO PAULO - SP



Selmo Ferreira dos Santos
MANOEL RIBAS - PR



**Laura Emilia Olbermann
Barcki e Clovis Graminho**
FRANCISCO BELTRÃO - PR



**Viviane Estela Santa Linda da
Silva e Anderson da Silva Silva**
MOGI DAS CRUZES - SP



PLATINA FUNDADOR

Quando um Empreendedor se torna Platina, significa que ele conseguiu construir uma base forte e soube também demonstrar a habilidade para construir um negócio de sucesso, com grande potencial para crescer ainda mais, com consistência nos resultados.



Alice Ines Alves de Souza e Enio Edson de Almeida
BRAGANÇA PAULISTA - SP



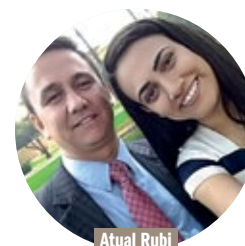
Aliny dos Santos Amorim e Roffman G. Amorim
CANAA DOS CARAJÁS - PA



Amelia Santos e Edson C. dos Santos
RIO DAS OSTRAS - RJ



Ana Cleia Oliveira e Vilmar Jose Trombetta
AMETISTA DO SUL - RS



Ingria L V L de Menezes e Rivail R de Menezes Jr.
RIO BRILHANTE - RS



Ivanilde Scussiatto Eyng e Osmar Eyng
PONTA GROSSA - PR



Josiane Mazurkieviz e Felipe Mazurkieviz
CURITIBA - PR



Juliany F. Barbosa e Pedro A. Barbosa
COLOMBO - PR



Ana Paula V. Lopes e Alessandro Lopes
RONDINHA - RS



Andreia C. dos Santos e Jonas Stresser
ITÁPERUÇU - PARANÁ



Anirlene F. Ferreira e Everson L. Ferreira
PONTA GROSSA - PR



Caren D. dos Santos e Rogerio Pruencio
PONTA GROSSA - PR



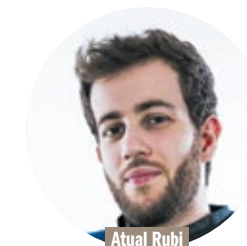
July P. de S. da Mata e Goncalina M. de Souza
CUIABÁ - MT



Lecir Mendes e Aroldo Ilson Mendes
AMPÉRE - PR



Marcia A. M. Fontanive e Adelar A. Fontanive
GOIÂNIA - GO



Mengalvio Demonti Junior
BALNEÁRIO CAMBORIÚ - SC



Daniel dos Santos Teixeira
SÃO JOSÉ - SC



Daniella M. Caldas e Fernando A. de Rezende
RONDONÓPOLIS - MT



Edson Sirio Schneider e Albany Tochetto
CHAPECÓ - SC



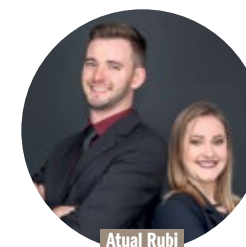
Eleone A. Pettenon e Adir Luiz Pettenon
CAPANEMA - PR



Nara Rosa Cardoso e Milton Ramos
GUANAMBI - BA



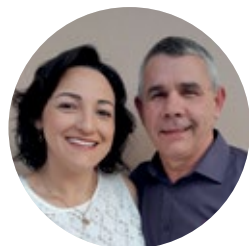
Regina Maria Garcia e Elcio Marcelo Alves
RIO NEGRO - PR



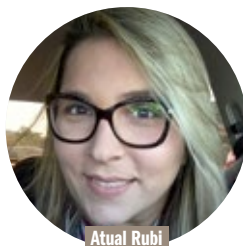
Rocheli dos Santos e Andre Sbardelotto
RONDA ALTA - RS



Silvana Nobre Souza e Caio C. dos Reis Souza
GUARULHOS - SP



Elisandra Ayres e Rogerio Feit
LAJEADO - RS



Fernanda M. G. Batista e Renato Marques
GUARULHOS - SP



Gabriela S. de Pi Hirt e Alexandre Sidney Hirt
COLOMBO - PR



Giselia Cardoso e Marcos Andre Trombetta
AMETISTA DO SUL - RS



Silvia J. Guilh Paganini e Ronaldo P. U. Perrot
CUIABÁ - MT



Susimar P. Bergossa e José Bergossa
FREDERICO WESTPHALEN - RS



Thais Taeko Kurauti e Sergio Minoru Kurauti
COTIA - SP



Yoriko Takaki e Fabian Takaki
SÃO PAULO - SP



Maria Leni Bontorin
COLOMBO - PR



Airton Andrei Ruch
SCHROEDER - SC



Atual Platina Fundador
Daniel dos Santos Teixeira
SÃO JOSÉ - SC



Atual Platina Fundador
Roberto Delgado Arteiro
RECIFE - PE



Atual Rubi
Selmo Ferreira dos Santos
MANOEL RIBAS - PR



Atual Platina Fundador
Luiz Collantes Roldan
SÃO PAULO - SP



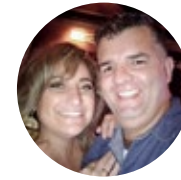
Bruna R. M. H. Armond e Raphael Jose Sobrinho
GUARULHOS - SP



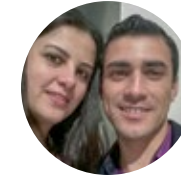
Cacia M. B. da Silva e Roberto H. Winsch
MARAVILHA - SC



Atual Platina Fundador
Caren D. dos Santos e Rogerio Pruenzio
PONTA GROSSA - PR



Claucia E. P. Bastos e Jean T. de Oliveira Rocha
PORTO ALEGRE - RS



Crislei Fernandes Klimick e Leandro A. do E. Santo
FREDERICO WESTPHALEN - RS



Wellyngton Filipe Barcki
CURITIBA - PR



Elton Jhon Morais
CURITIBA - PR



João Pedro Giovannella Ruiz
CUIABÁ - MT



Rafael Martins Attie
SÃO PAULO - SP



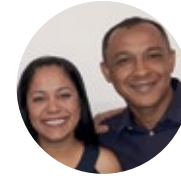
Alessandra M. M. Santos e Angelo A. Mampr Santos
RIO DAS OSTRAS - RJ



Atual Platina Fundador
Daniela Thome da Cruz e Michel Birmann Mousquer
CATUÍPE RE



Atual Rubi
Daniella Monteiro Caldas e Fernando A. de Rezende
RONDONÓPOLIS - MT



Diana Correia de Souza e Benedito A. de A. Alves
CHAPADA DOS GUIAMARÃES - MT



Elcicleide Araujo do Nascimento e Roberto N. R. dos Santos
CURITIBA - PR



Elenice Rodrigues Ro Paula
OSASCO - SP



Atual Rubi
Alice Ines A. de Souza e Enio Edson de Almeida
BRAGANÇA PAULISTA - SP



Aline R. de Campos Silva e Lucas de Franca Silva
VÁRZEA GRANDE - MT



Atual Rubi
Ana Cleia Oliveira e Vilmar Jose Trombetta
AMETISTA DO SUL - RS



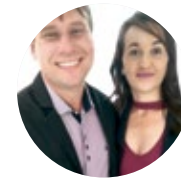
Ana Paula Flores e Leandro Cezar Peruzin
IPUMIRIM - SC



Ana Paula Trombetta e Emanuel L. Bertolletti
AMETISTA DO SUL - RS



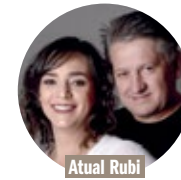
Eliane Franca Cardoso e Daniel Cardoso
NOVA ARAÇÁ - RS



Fernanda C. Schennatto e Fernando Kegler
CUNHA PORÁ - SC



Atual Rubi
Fernanda M. G. Batista e Renato Marques
GUARULHOS - SP



Atual Rubi
Flavia Fritzen e Jair Selomar Kilpp
NÃO-ME-TOQUE - RS



Francieli A. Maia e Marcio Jose Trombetta
AMETISTA DO SUL - RS



Atual Rubi
Ana Paula Vargas Lopes e Alessandro Lopes
RONDINHA - RS



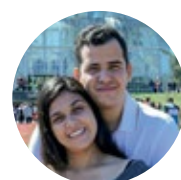
Andrea Belizario e Leandro da Silva Batista
GUARULHOS - SP



Andrea Holme Vieira e Alexandre S. da Silva
PORTO ALEGRE - RS



Angela M. M. Lanzillo e Paulo H. M. Lanzillo
GUARULHOS - SP



Ayla C. Pianta de Souza e Wadas Moraes
VÁRZEA GRANDE - MT



Atual Platina Fundador
Gabriela Silva de Pi Hirt e Alexandre Sidney Hirt
COLOMBO - PR



Gislaíne de M. Alves e Elvis F. S. Nunes da Silva
SÃO PAULO - SP



Glaura M. T. de Jesus e Yolanda Taveira Rosa
CUIABÁ - MT



Hueendder H. de Souza e Thierry H. de Souza
VÁRZEA GRANDE - MT



Atual Platina Fundador
Ines J. de Quadros Otero e Amilton A. de Oliveira
SANTO ANTÔNIO DO SUDOESTE - PR



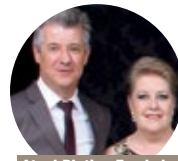
Atual Rubi

Thais Taeko Kurauti e Sergio Minoru Kurauti
COTIA - SP



Atual Rubi

Ingrid L. V. L. de Menezes e Rivail R de Menezes Jr
RIO BRILHANTE - MS



Atual Platina Fundador

Ivanilde Scussiatto Eyng e Osmar Eyng
PONTA GROSSA - PR



Atual Rubi

Izanir Ferreira e Valmir Peruzin
CONCÓRDIA - SC



Atual Rubi

Jaqueline B. M. Barbosa e Paulo H. P. M. Barbosa
CUIABÁ - MT



Atual Rubi

Maria Salete Berte
SORRISO - MT



Atual Rubi

Marlene de F. C. Farias e Valdir Farias
AMPÉRE - PR



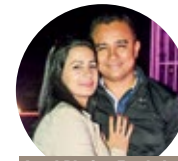
Atual Platina Fundador

Marly G. de O. Magro e Osvaldo Antonio Magro
SÃO JOSÉ DO RIO PRETO - SP



Atual Rubi

Michelle Yamawaki e Robson Zanellato
CURITIBA - PR



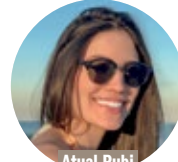
Atual Platina Fundador

Priscilla A de A. Tavares e Wagner Costa Tavares
MARABÁ - PA



Atual Rubi

Juliany F. Lo Barbosa e Pedro Augusto Barbosa
COLOMBO - PR



Atual Rubi

Jully P. S. da Mata e Goncalina M. de Souza
CUIABÁ - MT



Atual Rubi

Laura E. O. Barcki e Clovis Graminho
FRANCISCO BELTRÃO - PR



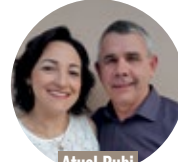
Atual Rubi

Lecir Mendes e Aroldo Ilson Mendes
AMPÉRE - PR



Atual Rubi

Livia Farias Sodre
SALVADOR - BA



Atual Rubi

Rogerio Feit
LAJEADO - RS



Atual Rubi

Rosa M. Pfeifer Prataira e Jorge L. S. de Oliveira
PORTO ALEGRE - RS



Atual Rubi

Rosilene Neves da Silva e Juraci da Silva
VÁRZEA GRANDE - MT



Atual Rubi

Rubiamar Basso
PORTO ALEGRE - RS



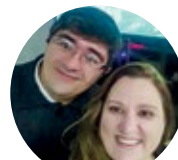
Atual Rubi

Sidiane Terezinha Zucco e Jesum Mateus Perondi
SÃO JOÃO DA URTIGA - RS



Atual Rubi

Lucia Mattei
CONCÓRDIA - SC



Atual Rubi

Luciane Monteiro Torres e José Roberto Torres
GUARULHOS - SP



Atual Rubi

Lucianna de L. P. Costa e José Carlos Nogueira
CUIABÁ - MT



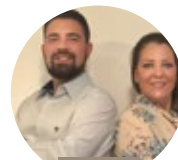
Atual Platina Fundador

Marcia Aparecida Marques Fontanive e Adelar Antonio Fontanive
GOIÂNIA - GO



Atual Rubi

Marcia B. de Costa e Valdir de Costa
MARAVILHA - SC



Atual Rubi

Solange de Carvalho e Jezi Fernando Oliveira
CHAPECÓ - SC



Atual Rubi

Solanje Ivete Neiwert e Ivan Duarte
AMPÉRE - PR



Atual Platina Fundador

Susimar P. Bergossa e Jose Bergossa
FREDERICO WESTPHALEN - RS



Atual Rubi

Taciane M. Jagher e Pedro Romanichen Jr
PITANGA - PR



Atual Platina Fundador

Tania de S. Cardozo e Genivaldo O. Carneiro
CAMPINAS - SP



Atual Rubi

Marcia S. B. V. Souza e Cesar A. dos Reis Souza
ITÁBUNA - BA



Atual Rubi

Mareli Savaris
CONCÓRDIA - SC



Atual Platina

Maria E. de Gois Ruiz e Alexandre Quintino Ruiz
GUARULHOS



Atual Rubi

Maria Liane Lopes Brun
CURITIBA - PR



Atual Rubi

Maria L. Hagemann e Carlen M. Hagemann
COLOMBO - PR



Atual Rubi

Tatiane Costa Lopes e Eliseu Lopes
COLOMBO - PR



Atual Rubi

Viviane E. S. L. da Silva e Anderson da S. Silva
MOGI DAS CRUZES - SP



Atual Rubi

Yoriko Takaki e Fabian Takaki
SÃO PAULO - SP



OURO

Estes são os Empreendedores que começam a trilhar um caminho consistente de sucesso e estão em busca de qualificações ainda maiores.



Atual Platina

Airton Andrei Ruch
SCHROEDER - SC



Atual Platina

Lucia Mattei
GUARULHOS (SP)



Atual Platina Fundador

Daniel dos Santos Teixeira
ITAPEVI (SP)



Atual Rubi

Selmo Ferreira dos Santos
GUARULHOS (SP)



Atual Platina

Luis Collantes Roldan
ITAQUAQUECETUBA (SP)



Atual Platina

Bruna Raphaela Maciel Hoffman Armond e Raphael Jose Sobrinho
ARATIBA (RS)



Atual Platina

Cacia Maria Batista da Silva e Roberto Henrique Winsch
JARAGUÁ DO SUL (SC)



Atual Platina Fundador

Caren Denise dos Santos e Rogerio Pruencio
GUARULHOS (SP)



Caroline Andreia da Cabral e Luciano Cabral
QUINZE DE NOVEMBRO (RS)



Atual Rubi

Claucia Eliana Prataira Bastos e Jean Tadeu de Oliveira Rocha
BRAGANÇA PAULISTA (SP)



Atual Platina

Wellyngton Filipe Barcki
CANAÃ DOS CARAJÁS (PA)



Atual Rubi

Elton Jhon Morais
SÃO PAULO (SP)



Atual Platina

João Pedro Giovannella Ruiz
AMETISTA DO SUL (RS)



Atual Rubi

Rafael de Sousa Silva
IPORÃ DO OESTE (SC)



Atual Platina

Rafael Martins Attie
CURITIBA (PR)



Claudete Maria Zanat Da Silva e Ivone da Silva
OSASCO (SP)



Cleusa do Campo Zanatto
GUARULHOS (SP)



Conceição da Silva Campos e Eudaudo Pereira da S Campos
PALHOÇA (SC)



Atual Platina

Crisei Fernandes Klimick e Leandro Antonio do Espirito Santo
GUARULHOS (SP)



Daniela Nienow e Sergio Adilson Nienow
CAPANEMA (PR)



Adriana Roman e Alberto Bremm
PONTA GROSSA (PR)



Atual Platina

Alessandra Medeir Ma Santos e Angelo Antonio Mampr Santos
SELBACH (RS)

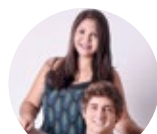


Alessandra Paula Ferrari
GUARACIABA (SC)



Atual Platina

Ana Paula Flores e Leandro Cezar Peruzin
CERRO GRANDE (RS)



Atual Platina

Ana Paula Trombetta e Emanuel Luidy Bertoletti
SUMARÉ (SP)



Atual Platina

Daniela Thome da Cruz e Michel Birmann Mousquer
MARECHAL CÂNDIDO RONDON (PR)



Atual Rubi

Daniella Monteiro Caldas e Fernando Alves de Rezende
SÃO PAULO (SP)



Débora de Lima Barbosa Martins e Raffessajani Martins
MARAVILHA (SC)



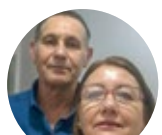
Atual Platina

Diana Correia de Souza e Benedito Arlindo de Araujo Alves
CRICIÚMA (SC)



Atual Platina

Elicleide Araujo do Nascimento e Roberto Nilton dos Santos
NÃO-ME-TOQUE (RS)



Anari Maria Ce e Sergio Guerino Ce
PONTA GROSSA (PR)



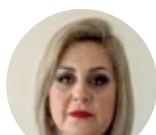
Atual Platina

Andrea Belizario e Leandro da Silva Batista
SÃO BERNARDO DO CAMPO (SP)



Atual Platina

Andrea Holme Vieira e Alexandre Santos da Silva
SORRISO (MT)



Angelita Antunes da Silva
SUMARÉ (SP)



Atual Platina

Ayla Caroline Pianta de Souza e Wadas Moraes
SUMARÉ (SP)



Eleandra Maria Lange Chiamolera e Adriano Roberto Chiamolera
MARECHAL CÂNDIDO RONDON (PR)



Atual Platina

Elenice Rodrigues Rocha de Paula
FORTALEZA (CE)



Atual Platina

Eliane Franca Cardoso e Daniel Cardoso
FORTALEZA (CE)



Atual Platina Fundador

Elisandra Ayres e Rogerio Feit
SÃO JOSÉ DOS PINHAIS (PR)



Atual Platina

Eliza Tonello Steffen e Ivanor Steffen
NÃO-ME-TOQUE (RS)



Atual Platina

Fernanda Cristine Schennatto e Fernando Kegler
CAMPINAS (SP)



Atual Platina

Franciela Aparecida Maia e Marcio Jose Trombetta
SANTO ANTÔNIO DO SUDOESTE (PR)



Ga Hee Seo
VÉRZEA GRANDE (MT)



Atual Platina

Gislaïne de Moura Alves e Elvis Francisco dos Santos Nunes da Silva
RIO BRILHANTE (MS)



Atual Platina

Glaura Marcela Taveira de Jesus e Yolanda Taveira Rosa
VÉRZEA GRANDE (MT)



Atual Platina

Maria Liane Lopes Brun
JUNDIAÍ (SP)



Atual Platina

Maria Lourdes Hagemann e Carlen Michely Hagemann
GOIÂNIA (GO)



Marilza Lemes Ferraz
AMPÉRE (PR)



Atual Platina

Marlene de Fatima Christoff Farias e Valdir Farias
COLOMBO (PR)



Atual Platina

Michele Yamawaki e Robson Zanellato
GUARULHOS (SP)



Gleciene da Mota Castro e Edivando Geraldo de Oliveira
MATUPÁ (MT)



Helena Megumi Daitena
SÃO JOSÉ DOS CAMPOS (SP)



Atual Platina

Hueendder Hemmer de Souza e Thierry Hemmer de Souza
BELO HORIZONTE (MG)



Atual Platina Fundador

Ivanilde Scussiatto Eyng e Osmar Eyng
GUARULHOS (SP)



Atual Platina

Izanir Ferreira e Valmir Peruzin
RIO NEGRO (PR)



Miriam Oliveira Alves e Aristeu Calheiros Alves
MOGI DAS CRUZES (SP)



Regina Celia de Camargo Portes e Leomar de Oliveira Portes
CURITIBA (PR)



Atual Platina

Rosa Maria Pfeifer Prataira e Jorge Luis Saraiva de Oliveira
JARAGUÁ DO SUL (SC)



Atual Platina

Rosilene Neves da Silva e Juraci da Silva
ARAÇATUBA (SP)



Atual Platina

Rubiamar Basso
BALNEÁRIO CAMBORIÚ (SC)



Atual Platina

Jaqueline Borges Moreira Barbosa e Paulo Henrique Pratts Meira Barbosa
CURITIBA (PR)



Atual Rubi

Juliany Fernandes Lo Barbosa e Pedro Augusto Barbosa
GUARULHOS (SP)



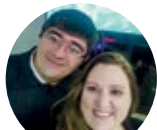
Atual Platina

Laura Emilia Olbermann Barcki e Clovis Graminho
VICTOR GRAEFF (RS)



Atual Platina

Livia Farias Sodre
ITAQUAQUECETUBA (SP)



Atual Platina

Luciane Monteiro Torres e José Roberto Torres
FRANCA (SP)



Sandra Mara de Lour Ramos Macena e Wilmar Macena
GUANAMBI (BA)



Atual Platina

Sidiane Terezinha Zucco e Jesum Mateus Perondi
GUARULHOS (SP)



Silvania Maria Wuigk
RECIFE (PE)



Solange Siqueira da Costa e Jose Avelino da Silva
RONDA ALTA (RS)



Atual Platina

Solanje Ivete Neiwert e Ivan Duarte
VISTA ALEGRE (RS)



Atual Platina

Lucianna de Lara Pinto Costa e Jose Carlos Nogueira
CURITIBA (PR)



Atual Platina

Marcia Bohnenberger de Costa e Valdir de Costa
CUNHA PORA (SC)



Atual Rubi

Marcia Socorro Borge Verissimo Souza e Cesar Augusto dos Reis Souza
AUGUSTO PESTANA (RS)



Atual Platina

Mareli Savaris
BLUMENAU (SC)



Atual Platina

Maria Edineuza de Gois Ruiz e Alexandre Quintino Ruiz
FRANCA (SP)



Atual Platina Fundador

Susimar Pilatti Bergossa e Jose Bergossa
GUANAMBI (BA)



Atual Platina

Taciane Mayara Jagher e Pedro Romanichen Junior
CUIABÁ (MT)



Atual Rubi

Tatiane Costa Lopes e Eliseu Lopes
GUARULHOS (SP)



Vanira Vigo Marchioro
OSASCO (SP)



Atual Platina


Viviane Estela Santa Lima da Silva e Anderson da Silva Silva
VISTA ALEGRE (RS)



Zenilda Antunes
VISTA ALEGRE (RS)

ENVIE SUA FOTO

Queremos ver você na próxima revista!

 Envie sua foto para reconhecimento@amway.com e apareça na próxima edição.

Amway



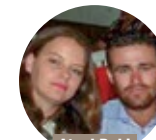
PRATA

Empreendedores que atingiram pela primeira vez o bônus 10.000 pontos, são os Pratas, que estão começando a construir uma história de sucesso



Atual Platina

Airton Andrei Ruch
SCHROEDER (SC)



Atual Rubi

Selmo Ferreira dos Santos
MANOEL RIBAS (PR)



Piao Chunlian
SÃO PAULO (SP)



José Rodrigues de Melo
TAILÂNDIA (PR)



Leonardo Henrique Pe de Faro Nazareth
BRASÍLIA (DF)



Bruno Rosado Bondan
SÃO JOSÉ (SC)



Wilcleyber de Sousa Silva
PARAUPEBAS (PA)



Itamar Nunes Costa
MANAUS (AM)



Adail Alves Sena
RIO DE JANEIRO (RJ)



Orlando Dos S Silva
NATAL (RN)



Atual Platina

Wellyngton Filipe Barcki
CURITIBA (PR)



Atual Rubi

Elton Jhon Moraes
CURITIBA (PR)



Taisson Silva dos Santos
RIO GRANDE (RS)



Atual Platina

João Pedro Giovanella Ruiz
CUIABÁ (MT)



Atual Ouro

Rafael de Sousa Silva
BRASÍLIA (DF)



Atual Platina

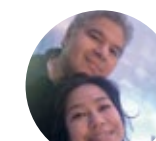
Rafael Martins Attie
SÃO PAULO (SP)



José Batista Moreira
GOIANÁPOLIS (GO)



Adilson Melo da Rosa e Ivanir Camargo
CASCAVEL (PR)

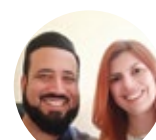


Adriana C Uemura Per Ojeda e Fernando Jorge Santos Ojeda
CUIABÁ (MT)



Atual Ouro

Adriana Roman e Alberto Bremm
SÃO JOSÉ DO CEDRO (SC)



Alessandra Cristiane F Alvim e Alberto de Souza Alvim
SÃO PAULO (SP)



Atual Ouro

Alessandra Paula Ferrari
FORMOSA DO SUL (SC)



Alline Barroncas De Oliveira
RIO PRETO DA EVA (AM)



Amanda Mayara Calcanho de Souza e Neri Lopes de Souza
MARIALVA (PR)



Ana Clara Furst e Volmir Francisco Oto
SEARA (SC)



PRATA



Atual Platina

Ana Paula Flores e
Leandro Cezar Peruzin
IPUMIRIM (SC)



Atual Platina

Ana Paula Trombetta e
Emanuel Luidy Bertoletti
AMETISTA DO SUL (RS)



Ana Ruth Felipes Silva Vitorino
e Valdecy Luiz Vitorino
GUARULHOS (SP)



Atual Platina

Andrea Belizario e
Leandro da Silva Batista
GUARULHOS (SP)



Atual Platina

Andrea Holme Vieira e
Alexandre Santos Da Silva
PORTO ALEGRE (RS)



Atual Platina

Elcicleide A do Nascimento e
Roberto Nilton R dos Santos
CURITIBA (PR)



Atual Ouro

Eleandra Maria Chiamolera e
Adriano Roberto Chiamolera
CAPANEMA (PR)



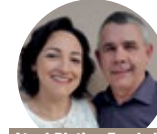
Atual Platina

Elenice Rodrigues Ro Paula
OSASCO (SP)



Atual Platina

Eliane Franca Cardoso
e Daniel Cardoso
NOVA ARAÇÁ (RS)



Atual Platina Fundador

Elisandra Ayres
e Rogerio Feit
LAJEADO (RS)

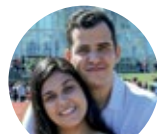


Atual Ouro

Angelita Antunes da Silva
JARAGUÁ DO SUL (SC)



Angelita Barreto Rodrigues
BOM JESUS DOS PERDÕES (SP)



Atual Platina

Ayla Caroline Pianta de Souza
e Wadas Moraes
VÁRZEA GRANDE (MT)



Atual Platina

Bruna Raphaela Hoffman
Armond e Raphael J Sobrinho
GUARULHOS (SP)



Atual Platina

Cacia Maria Batista da Silva
e Roberto Henrique Winsch
MARAVILHA (SC)



Elisandra Lucia Heming
e Julio Cesar Dos Santos
TUPARENDI (RS)



Franciele Pires Nunes
e Rafael Camargo Portes
CURITIBA (PR)



Atual Ouro

Ga Hee Seo
PIRACICABA (SP)



Atual Platina

Gislaine de Moura Alves e
Elvis Francisco Nunes da Silva
SÃO PAULO (SP)



Glaci Baidek Bach
e Tarcisio Bach
RIO BRILHANTE (MS)



Camila Ferreira Portes
CURITIBA (PR)



Atual Ouro

Caroline Andrea da Cabral
e Luciano Cabral
SÃO JOSÉ (SC)



Atual Rubi

Claucia Eliana Prataira Bastos
e Jean Tadeu de Oliveira Rocha
PORTO ALEGRE (RS)



Claudia Adriana Querubin e
Aguinaldo Bento Querubin
RIO BRILHANTE (MS)



Atual Ouro

Cleusa do Campo Zanatto
CARLOS BARBOSA (RS)



Atual Platina

Glaura Marcela Taveira de
Jesus e Yolanda Taveira Rosa
CUIABÁ (MT)



Atual Ouro

Gleciene da Mota Castro e
Edivando Geraldo de Oliveira
ESTREITO (MA)



Atual Ouro

Helena Megumi Daiten
SÃO PAULO (SP)

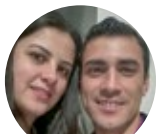


Atual Platina

Hueendder Hemmer de Souza
e Thierry Hemmer de Souza
VÁRZEA GRANDE (MT)



Ingrid Denise Hubner
SORRISO (MT)



Atual Platina

Crisei Fernandes Klimick e
Leandro Antonio do E Santo
FREDERICO WESTPHALEN (RS)



Daiane Bondespacho Correa
CUIABÁ (MT)



Atual Platina

Daniela Thome da Cruz e
Michel Birmann Mousquer
CATUÍPE (RS)



Danielle Fernandes de Freitas
e Luiz Carlos de Freitas
UMUARAMA (PR)



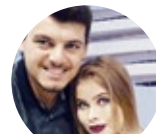
Atual Ouro

Debora de Lima Martins
e Raffessajani Martins
CUIABÁ (MT)



Atual Platina

Izanir Ferreira e
Valmir Peruzin
CONCÓRDIA (SC)



Jaqueline Kaktin Morch
e Dionatan Ritter
SANTO ANTÔNIO DO SUDOESTE (PR)



Joseane Estefania Kogelinski
Santiago e Juliano Santiago
PALHOÇA (SC)



Juciane Brustolin e
Luiz Cesar Forte Felipe
CHAPECÓ (SC)



Kizi Gatelli e
Adriano Pereira
CONCÓRDIA (SC)



Debora Gasparin
COLOMBO (PR)



Denise da Silva Pinheiro
e Lucas Renan Martins
SANTO ÂNGELO (RS)



Atual Platina

Diana Correia de Souza
e Benedito Arlindo Alves
CHAPADA DOS GUIMARÃES (MT)



Diane Aparecido Vieira
CUIABÁ (MT)



Dirce Resmini e
Valdecir Resmini
CONCÓRDIA (SC)



Atual Platina

Laura Emilia Olbermann
Barcki e Clovis Graminho
FRANCISCO BELTRÃO (PR)



Lecia Paulino de Andrade e
Gilcimar Reis Lima Barbosa
IRECÊ (BA)



Lilian dos Santos Vargas
e Djhon Lenon Ritter
SANTO ANTÔNIO DO SUDOESTE (PR)



Atual Platina

Livia Farias Sodre
SALVADOR (BA)



Lorraine Alves N Marcal
e Pedro Marcio Santos
ITABIRA (MG)



PRATA



Atual Platina

Lucia Mattei
CONCÓRDIA (SC)



Luciene de Camargos Borges
Silva e Hamilton Luiz da Silva
ITAÚNA (MG)



Atual Platina

Marcia Bohnenberger de
Costa e Valdir De Costa
MARAVILHA (SC)



Marcilene Maria dos Santos
e Gevanildo Ferreira Siqueira
BURITIS (RO)



Atual Platina

Mareli Savaris
CONCÓRDIA (SC)



Rosangela Ribeiro da Silva e
Marcos Antonio da Silva
SÃO JOSÉ DOS CAMPOS (SP)



Atual Platina

Rosilene Neves da Silva
e Juraci da Silva
VÁRZEA GRANDE (MT)



Atual Platina

Rubiamar Basso
PORTO ALEGRE (RS)



Ruibe Tavares da Silva
APARECIDA DE GOIÂNIA (GO)



Atual Ouro

Sandra Mara de Lour Ramos
Macena e Wilmar Macena
CURITIBA (PR)



Maria de Lourdes G Amorim
e Wilson Pereira Amorim
CANAÃ DOS CARAJÁS (PA)



Maria José dos S Barretos e
Arenilton de Jesus Barreto
SÃO PAULO (SP)



Maria Josefa Ferreira Ribeiro
e Davi Faustino Ribeiro
HORTOLÂNDIA (SP)



Atual Platina

Maria Liane Lopes Brun
CURITIBA (PR)



Atual Platina

Maria Lourdes Hagemann e
Carlen Michely Hagemann
REALIZA (PR)



Scheila Cristina Lima
dos Santos
RONDONÓPOLIS (MT)



Atual Ouro

Silvania Maria Wuigk
SÃO JOSÉ DO CEDRO (SC)



Simone Fatima Baranoski
e Cicero Bonatto
ARATIBA (RS)



Atual Ouro

Solange Siqueira da Costa
e José Avelino da Silva
PIÚMA (ES)



Atual Platina

Solanje Ivete Neiwert
e Ivan Duarte
AMPÉRE (SC)



Maria Luiza da Silva e
Roberto Camilo Carletto
MATUPÁ (MT)



Maria Nogueira
VÁRZEA GRANDE (MT)



Maria Silva e
Odaci Silva
PALHOÇA (SC)



Marilde Ahrndt
e Jaime Arndt
RIO DOS CEDROS (SC)



Atual Ouro

Marilza Lemes Ferraz
VÁRZEA GRANDE (MT)



Atual Platina

Taciane Mayara Jagher e
Pedro Romanichen Junior
PITANGA (PR)



Tania Adelaide Tirapele
e Edino Antonio Tirapele
MARCELÂNDIA (MT)



Tania Renata Dalfovo
dos Santos
RIO DOS CEDROS (SC)



Thiago Pereira da Cruz e
Michel Tavares Corr da Cruz
FAZENDA RIO GRANDE (PR)



Vagna de Sa Ribeiro e
Gilmar dos Santos Matos
XINGUARA (PA)



Atual Platina

Marlene de Fatima Christoff
Farias e Valdir Farias
AMPÉRE (PR)



Masako Nakaba
LINS (SP)



Atual Platina

Michelle Yamawaki
e Robson Zanellato
CURITIBA (PR)



Milena Cerqueira e Vasco
Rubim Cruz dos Santos Junior
FEIRA DE SANTANA (BA)



Mirtes Marlene Rodrigues
Pinheiro
IGARATÁ (SP)



Vanessa Maria Romanichen
PITANGA (PR)



Atual Ouro

Zenilda Antunes
SÃO PAULO (SP)



Sidnei Correa de Moraes
GUARULHOS (SP)



Camille Costa Lopes
e Mariane Costa Lopes
COLOMBO - PR



Edemilson Gabriel de Souza
FLOREAL - SP



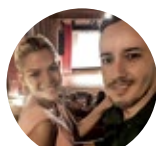
Sonia Aparecida Alves e
Vagner Da Silva Camargo
POÁ (SP)



Aderlita Antunes Adriano
IBIRAMA (SC)



Daiana Mendes Oliveira Ferreira
e Carlos Alberto Ferreira
RIO DAS OSTRAS (RJ)



Laisza Daiane Da Silva
e Eder de Lima Alcantara
VÁRZEA GRANDE (MS)



Soo Kim Myung
SÃO PAULO (SP)



Noemi Muller
MARAVILHA (SC)



Atual Platina

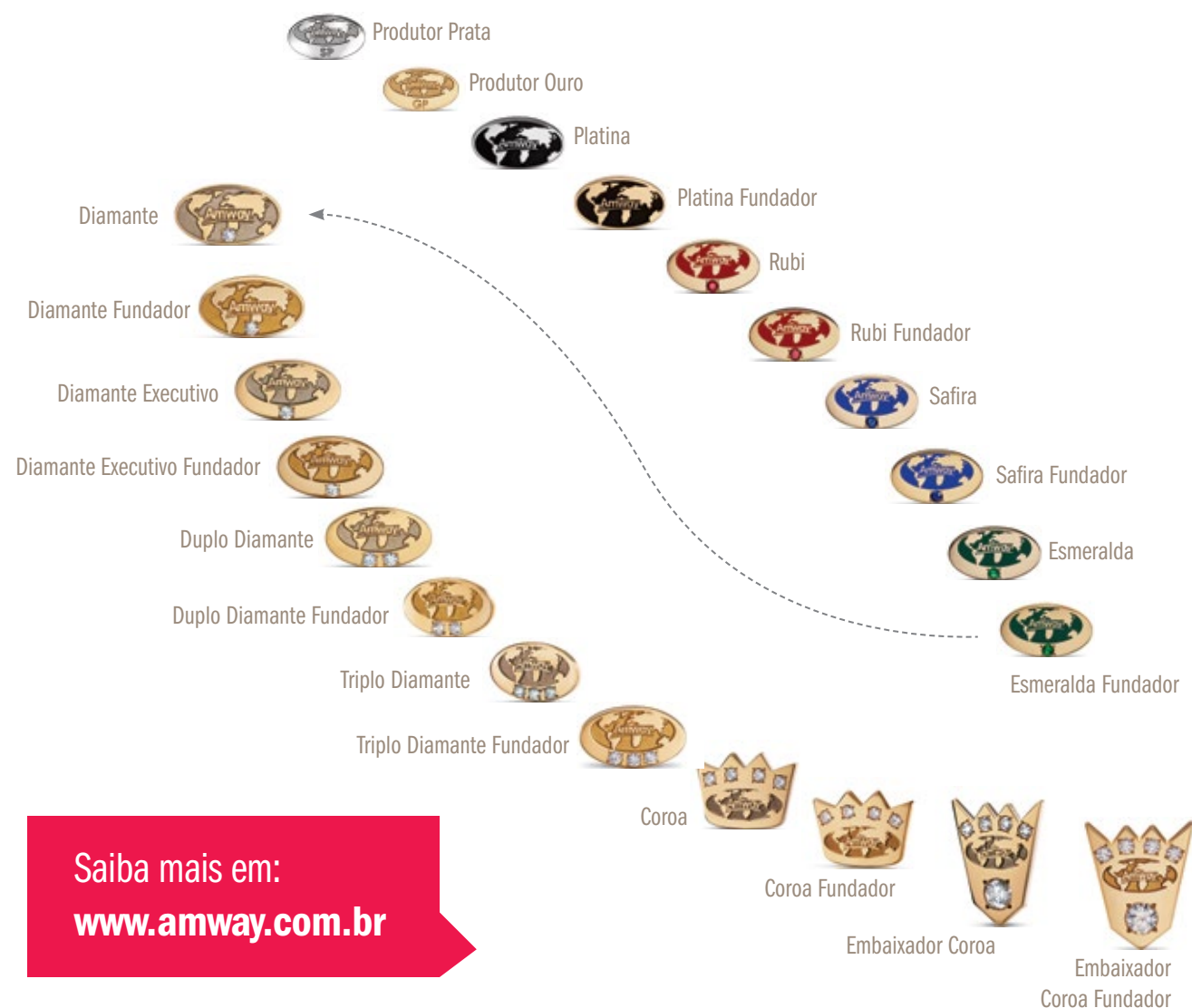
Rosa Maria Pfeifer Prataira e
Jorge Luis Saraiva de Oliveira
PORTO ALEGRE (RS)



Rosangela Correia Lima e
Francisco José Dos S Alves
CURITIBA (PR)

NOSSAS QUALIFICAÇÕES

Conheça um pouco mais sobre os níveis de qualificação que você pode alcançar com a Amway



Saiba mais em:
www.amway.com.br

Cerimônias de Qualificação

QUER PARTICIPAR DAS CERIMÔNIAS DE QUALIFICAÇÃO NAS LOJAS?

Qualifique-se como **Prata ou acima** e procure o gerente da loja mais perto de você para ter mais informações.



E TEM MAIS!

Atinja sua qualificação de 9% a 18% nas lojas e seja

RECONHECIDO NA HORA!

#ReconhecimentoAmway



277285

EXPANDA SEUS GANHOS, SEUS PROJETOS, SUA LIBERDADE.

**Para conquistar o sucesso na Amway,
é preciso progredir em ritmo constante.**

Com o novo Plano de Ganhos, você aprende como alavancar seus negócios, alcançar seus objetivos e assumir o controle do seu tempo e dinheiro, percorrendo um caminho cheio de recompensas.

Amway